

LUCITE® Flowcoat 2.0

Streifenfrei und robust
für Wände und Decken

Edle Ästhetik und
funktioneller Schutz



SI-CARBON
Technology

- ≡ Streiflichtunempfindlich
- ≡ Reinigungsfähig
- ≡ Stumpfmatt
- ≡ Kein Abrieb oder Aufglanz

LUCITE® – Meine Marke. Mein Erfolg!

LUCITE® Flowcoat 2.0

Für streifenfreie und strapazierfähige Wand- und Deckengestaltung.

Hybrid-Innenbeschichtung für glatte Wand- und Deckenflächen modernster Architektur. Gestalten Sie lichtdurchflutete Räume mit bodentiefen Fenstern mit der streiflichtunempfindlichen Hybrid-Innenbeschichtung im stumpfmatten Glanzgrad nach den neuesten architektonischen Standards. Reinigungsfähige Oberfläche inklusive.

Streiflicht - eine echte Herausforderung für den Maler!

„Wo viel Licht ist, ist auch Schatten“.

Die moderne Architektur liebt Kubushäuser mit großen Fensterflächen. Dabei entstehen helle, lichtdurchflutete Wohnräume. Gut für die Bewohner – aber oft ein Problem für den Maler. Denn die starke Sonneneinstrahlung kann Streiflicht erzeugen, das die Beschichtung auf Wand- und Deckenflächen inhomogen und streifig erscheinen lässt.

Glatte Wände sind im Trend:

Die Auftraggeber stellen hohe Ansprüche an eine makellose, stumpfmatte Optik auf glatten Wänden. Spachtelungen gemäß höchster Güteklasse nach Qualitätsstufe 3-4 (Q3/Q4) sind längst keine Seltenheit mehr und erfreuen sich immer größerer Beliebtheit. Industriell gefertigte Oberflächen werden zum Vorbild genommen.

Mit LUCITE® Flowcoat 2.0 haben Sie die Lösung!

Extrem Matt bei allen Lichtbedingungen im Vergleich zu einer Premium-Wandfarbe

Premium
Wandfarbe

LUCITE®
Flowcoat 2.0

SI-CARBON
Technology



LUCITE® Flowcoat 2.0

Vorteile im Wechselspiel: Für Verarbeiter und Auftraggeber!



Edle Oberfläche

- ≡ Homogen
- ≡ Feines Oberflächenfinish
- ≡ Ausbesserungsfähig

Stumpfmatt

- ≡ Kein Sheen bzw. Glanzschimmer
- ≡ Glanz unter 1E bei 85°
- ≡ Kein Aufglanz sichtbar

Unempfindlich

- ≡ Kratzunempfindlich
- ≡ Schreibeffektreduziert
- ≡ Reinigungsfähig / NAK 1

Lange Offenzeit

- ≡ Einfach zu verarbeiten
- ≡ Kein Aufbrennen
- ≡ Keine Streifenbildung

LUCITE®
Flowcoat 2.0

Premium
Wandfarbe

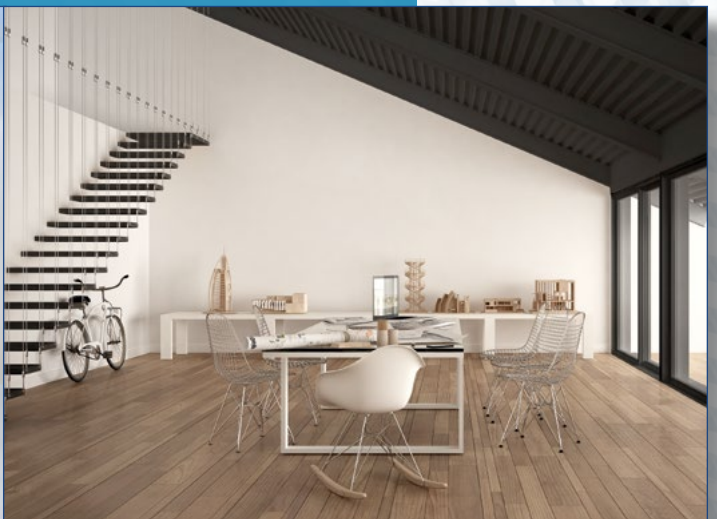
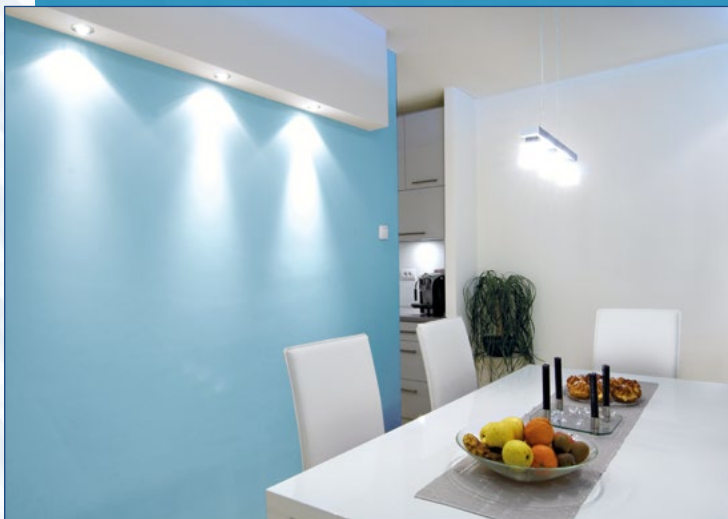
Deutlich höhere Offenzeit im Vergleich zu handelsüblichen Premium-Dispersionen.

Anwendungsgebiete

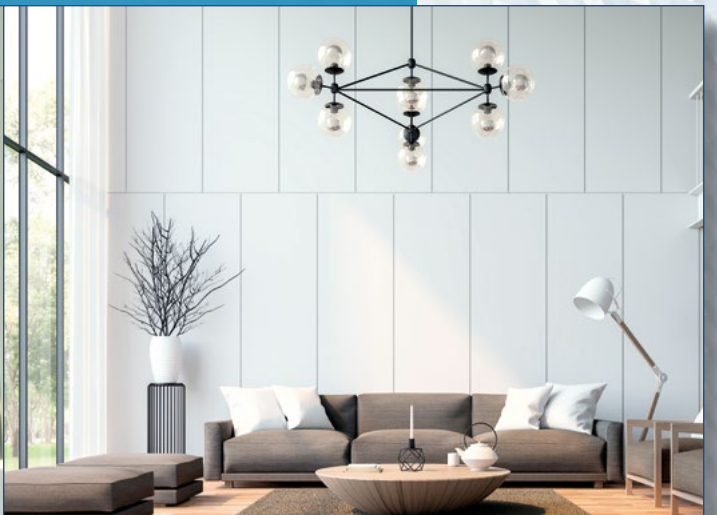
Ideal für beanspruchte Flächen



Ideal für trendige Raumgestaltung



Ideal für lichtdurchflutete Räume



LUCITE® Flowcoat 2.0

Die neueste Technologie
mit innovativer Bindemittelkombination

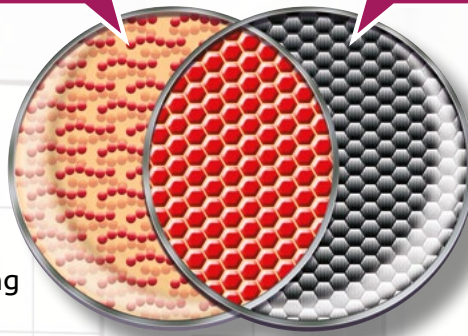


Reinacrylat



SI-CARBON
Technology

- ≡ Verarbeitung
- ≡ Haftung
- ≡ Flächenleistung



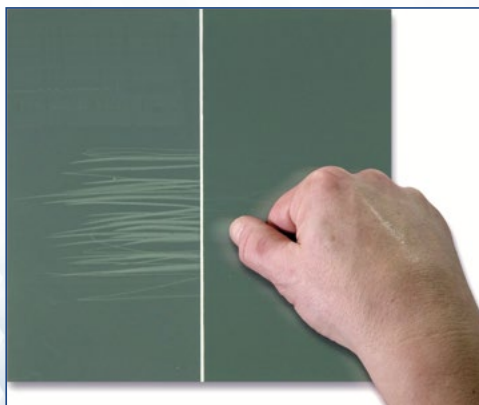
- ≡ Beständigkeit
- ≡ Optik
- ≡ Langlebigkeit

Das Beste aus zwei Welten !

- ≡ Ansatzfreie Verarbeitung
- ≡ Ausbesserungsfähig
- ≡ Homogenes, feines Oberflächenfinish
- ≡ Sehr gut reinigungsfähig durch optimale Packungsdichte
- ≡ Verhindert das Eindringen von Schmutzpartikeln in den Anstrichfilm
- ≡ Reduzierung des Schreibeffekts durch Silizium-Carbonfasern

Reduzierter Schreibeffect –

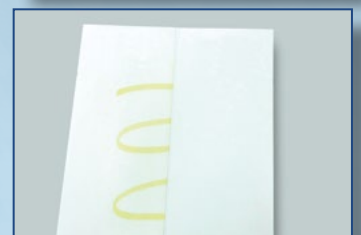
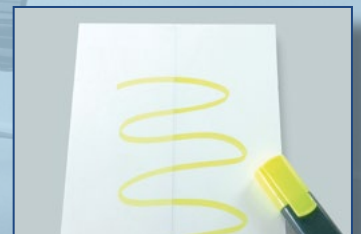
Hoch belastbarer Carbon-Schutzschild
gegen mechanische Belastung



**Stumpfmatte,
einfach zu
reinigende
Oberflächen
werden Realität!**

Die Hybrid-Innenbeschichtung mit Silizium-CARBON-Technologie bietet ein sicheres „Bollwerk“ gegen mechanische Belastungen.

Durch die widerstandsfähige Oberflächenstruktur dringen die Partikel nicht in den Anstrichfilm ein sondern sind einfach mit einem Baumwolltuch vom Anstrichfilm zu reinigen.



Durch die Reinigung entsteht kein Aufglanz oder Pigmentabrieb – die Oberfläche bleibt voll funktionsfähig.



Produktinformationen LUCITE® Flowcoat 2.0

Typ	Stumpfmatte, fein verlaufende Hybrid-Innenbeschichtung mit Silizium-CARBON-Technologie mit langer Offenzeit, hoher Reinigungsfähigkeit und reduziertem Schreibeffect.									
Verwendungszweck	Perfekt geeignet für glatte Untergründe (Q3 und Q4 Flächen). Auch ideal zum beschichten von Vlies- oder Glasgewebetapeten, Kunstharzputzen und als strukturerhaltender Überzug bei Raufaser- und Strukturpapeten.									
Anwendungsbereich	Hochwertiger Wand- und Deckenanstrich in lichtdurchfluteten Räumen mit erheblichem Lichteinfall oder zur Schutz-Beschichtung auf strapazierten Flächen. In allen öffentlichen Gebäuden oder modernen Privaträumen einsetzbar.									
Eigenschaften	<ul style="list-style-type: none"> ≡ Lösemittel- und weichmacherfrei ≡ Gemäß DIN EN 13300: Nassabriebklasse 1 / Deckkraftklasse 2 (farbtonabhängig) ≡ Feiner Verlauf für glatte Wand- und Deckenflächen ≡ Sehr lange Offenzeit ≡ Ausbesserungsfähig ≡ Reduzierter Schreibeffect ≡ Streiflichtunempfindlich ≡ Geprüfte Desinfektionsmittelbeständigkeit ≡ Geprüfte Reinigungsfähigkeit 									
Glanzgrad	Stumpfmatt unter 1E nach EN 13300 (im 85° Winkel)									
Trockenzeiten 20 °C / 60% rel. LF	<table style="width: 100%; border: none;"> <tr> <td style="width: 30%;">Staubtrocken</td> <td style="width: 10%;">nach</td> <td style="width: 10%;">ca. 0,5 Std.</td> </tr> <tr> <td>Überarbeitbar</td> <td>nach</td> <td>ca. 4 Std.</td> </tr> <tr> <td>Durchgetrocknet</td> <td>nach</td> <td>12 – 14 Std.</td> </tr> </table>	Staubtrocken	nach	ca. 0,5 Std.	Überarbeitbar	nach	ca. 4 Std.	Durchgetrocknet	nach	12 – 14 Std.
Staubtrocken	nach	ca. 0,5 Std.								
Überarbeitbar	nach	ca. 4 Std.								
Durchgetrocknet	nach	12 – 14 Std.								
Gebindegrößen	1,00 L / 5,00 L / 12,00 L									
Farbtöne	Ready-Weiß = Base 3 als Tönbasis für Pastelltöne									

Ihr LUCITE® Fachhändler:

LUCITE® – Meine Marke. Mein Erfolg!

