

# Grundierungen

ALLIGATOR





# Inhalt

## **Lösemittelhaltige Dispersions-Grundierungen**

L-66 Tiefengrund	4
Grundierfarbe P	4

## **Miropan Siliconharz-Grundierungen**

Miropan-Grundiermittel LEF	5
Miropan-Grundfarbe	5
Miropan-Streichvlies	5

## **Kieselit Silikat-Grundierungen**

Kieselit-Grundiermittel	6
Kieselit-Fusion Fixativ	7
Kieselit-Grundierfarbe	7
Kieselit-Streichvlies	7

## **Wässrige Dispersions-Grundierungen – transparent**

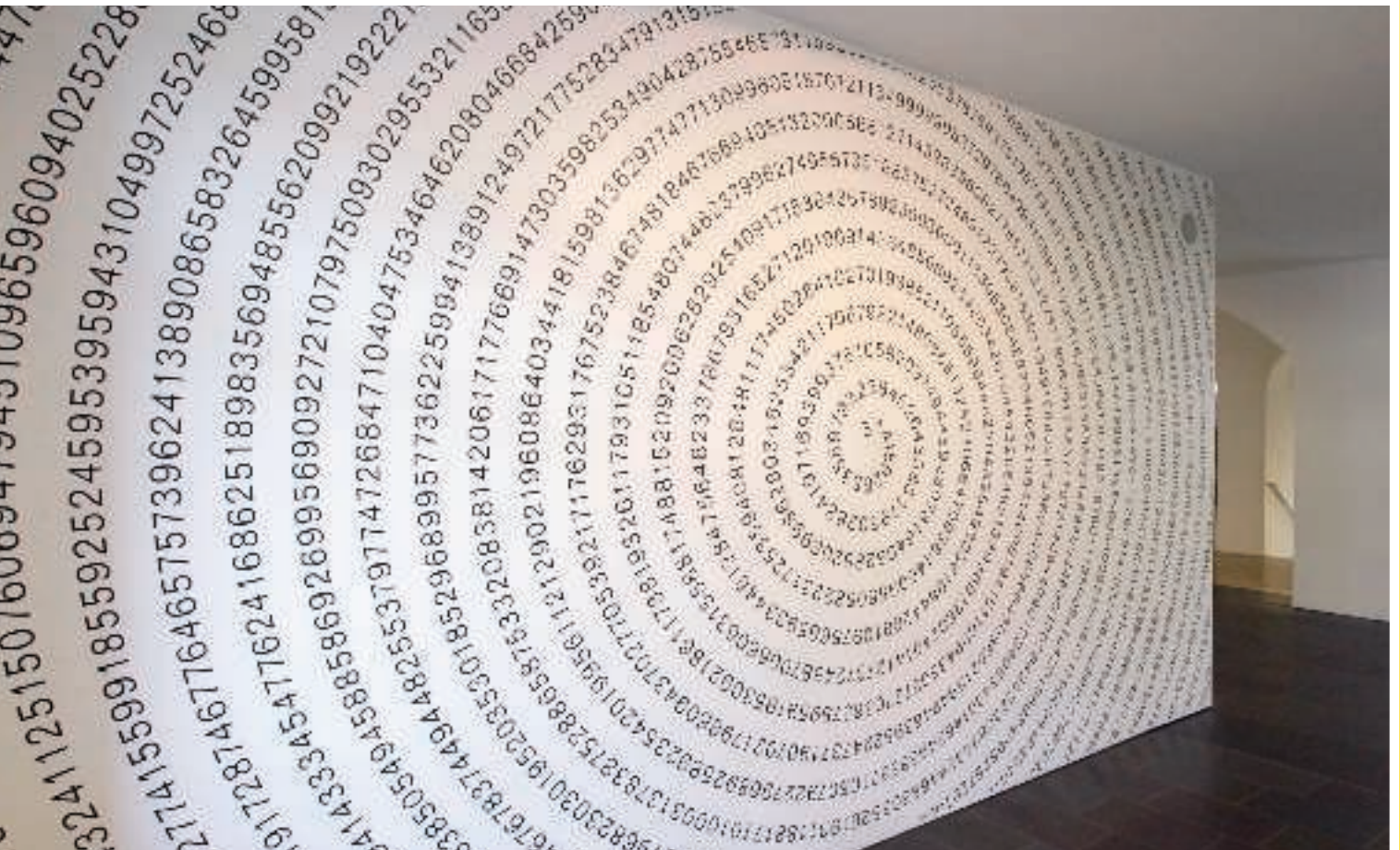
Tiefgrund Guard	8
Tiefgrund LEF	9
Tiefgrund W	9
W66 Grundierkonzentrat	9

## **Wässrige Dispersions-Grundierungen – pigmentiert**

Grundierfarbe WP	10
Grundweiß LEF	11
Grundweiß Quarz	11
Acryl-Streichvlies	11
Orbit Grund	12

## **Malacryl-Renovierfarben**

Malacryl Haft- & Sperrgrund	13
Malacryl Iso-Grund	13



## DAS EINMALEINS DER RICHTIGEN GRUNDIERUNG!

Vergleichbar mit dem Fundament eines Gebäudes, ist die richtige Grundierung ein Garant für ein gutes und dauerhaftes Ergebnis. Ob wässrig oder lösemittelhaltig, ob auf Silikat- oder Siliconharzbasis – unsere Grundierungen haben sich seit über 50 Jahren beim Profi bestens bewährt und sind das ideale Fundament für alle nachfolgenden Beschichtungen.

Die Wahl der geeigneten Grundierung ist neben der gewünschten Struktur und der nachfolgenden Beschichtung auch von der Saugfähigkeit des Untergrundes abhängig. Im Zweifelsfall sollte ein Probeanstrich ausgeführt werden.

### DIE PRÜFUNG VORAB IST PFLICHT

Werkstoff des Untergrundes

Gewünschtes Beschichtungssystem

Untergrundschäden und Feuchtigkeit

Oberflächenfestigkeit und Sinterschichten

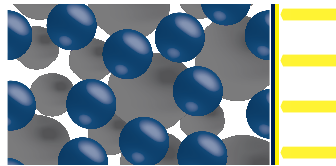
Saugfähigkeit des Untergrundes

Ausblühungen

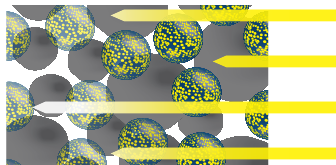
# LÖSEMITTELHALTIGE DISPERSIONS-GRUNDIERUNGEN

## LÖSEN JEDES PROBLEM

Für besonders kritische Untergründe sind die lösemittelhaltigen Grundierungen auf Kunstharzbasis ideal, da sie den Untergrund perfekt verfestigen. Entgegen eines herkömmlichen lösemittelhaltigen Tiefengrundes, der expandiertes Polystyrol (EPS) anlöst und somit nicht auf WDV-Systemen einsetzbar ist, verankert L-66 Tiefengrund hervorragend und ist sogar problemlos auf EPS einsetzbar.



Eine herkömmliche LH-Grundierung „schwimmt“ wie ein Ölfilm auf der feuchten Oberfläche. Es findet keine Verbindung mit der Restfeuchte im Untergrund statt.



L-66 Tiefengrund / Grundierfarbe P dringen hervorragend in den Untergrund ein und verbinden sich dort mit der Restfeuchte.



### L-66 Tiefengrund

Lösemittelhaltiger, transparenter Tiefengrund für kritische Untergründe. Im Gemisch mit Grundierfarbe P auf EPS einsetzbar.

- Hohe Eindringtiefe
- Sehr gute Verfestigung
- Diffusionsfähig

#### Einsatzbereich

Außen

#### Verdünnung

Verarbeitungsfertig

#### Gebindegrößen

10 l / 2,5 l

#### Verbrauch

180 - 360 ml/m<sup>2</sup>



### Grundierfarbe P

Lösemittelhaltige, pigmentierte Grundierfarbe für besonders kritische Untergründe mit guter Haftung. Unverdünnt auf EPS einsetzbar.

- Quarzgefüllt
- Sehr gute Haftung
- Hohe Griffigkeit

#### Einsatzbereich

Außen

#### Verdünnung

Verarbeitungsfertig

#### Gebindegrößen

10 l / 2,5 l

#### Verbrauch

160 - 320 ml/m<sup>2</sup>

## GUT ZU WISSEN

### Problemlöser nach Fassadenreinigung

Nach einer Fassadenreinigung kann eine zu frühe Überarbeitung mit lösemittelhaltigen Grundierungen zu einer Filmbildung führen, da bereits eine geringste Restfeuchte das Eindringen der Grundierung verhindert. Bei L-66 Tiefengrund und Grundierfarbe P ist das anders! Diese dringen trotz geringer Restfeuchte in den Untergrund ein. Aufgrund der besonderen Bindemittelbasis findet eine Verbindung zwischen Grundierung und der Restfeuchte statt.

### Die Grundierung mit absperrender Wirkung

Eine absperrende Wirkung ist immer dann gefragt, wenn durchschlagende Substanzen auf oder im Untergrund (Beispiel Füßchen von Kletterpflanzen) vorhanden sind. Die lösemittelhaltigen Spezialisten L-66 Tiefengrund und Grundierfarbe P sperren solche Substanzen in der Regel zuverlässig ab.

### Einzufärben mit Volltonfarbe

Durch die besondere Bindemittelbasis ist ein Einfärben bis zu 10 % mit einer herkömmlichen Volltonfarbe möglich.

### In jedem Verhältnis untereinander mischbar

Durch die Mischbarkeit untereinander kann die Grundierung auf alle Untergrundanforderungen ideal abgestimmt werden und ist die perfekte Basis – auch bei besonders kritischen Untergründen.

# MIROPAN SILICONHARZ-GRUNDIERUNGEN

## DER SYSTEMGEDANKE

Siliconharzfarben zeichnen sich durch einen sehr guten Feuchteschutz bei hoher Wasserdampfdiffusion und CO<sub>2</sub>-Durchlässigkeit aus. Sie können auf allen mineralischen Putzen sowie auf vielen anderen Farben aufgetragen werden.

Um die hervorragenden Eigenschaften beizubehalten, ist eine Anwendung im System zu empfehlen. Dafür stehen Miropan-Grundierungen mit modernster Siliconharztechnologie zur Auswahl.



### Miropan-Grundiermittel LEF

Ultradisperses, wasserverdünnbares, lösemittel- und weichmacherfreies Grundiermittel auf Siliconharzbasis zur Verfestigung saugender Untergründe.

- Gute Verfestigung
- Hohe Eindringtiefe
- Hoch diffusionsfähig

#### Einsatzbereich

Innen und außen

#### Verdünnung

Verarbeitungsfertig

#### Gebindegrößen

10 l

#### Verbrauch

100 - 250 ml/m<sup>2</sup>

### Miropan-Grundfarbe

Pigmentierte Grundierfarbe auf Siliconharzbasis für schwach und nicht-saugende Untergründe. Für nachfolgende Beschichtungen auf Siliconharzbasis.

- Quarzgefüllt
- Sehr gute Haftung
- Hoch diffusionsfähig

#### Einsatzbereich

Innen und außen

#### Verdünnung

20 % wasserverdünnbar

#### Gebindegrößen

20 kg

#### Verbrauch

150 - 250 g/m<sup>2</sup> des unverdünnten Materials

### Miropan-Streichvlies

Faserverstärkte Grund- und Zwischenbeschichtung auf Siliconharzbasis; auch als Lasurgrund geeignet. w-Wert: W3, sd-Wert: V1

- Rissverschlämmend
- Egalisierend
- Strukturgebend

#### Einsatzbereich

Innen und außen

#### Verdünnung

Verarbeitungsfertig

#### Gebindegrößen

20 kg

#### Verbrauch

420 - 590 g/m<sup>2</sup>

# KIESELIT SILIKAT-GRUNDIERUNGEN

## NATÜRLICH LEBEN

Die Marke Kieselit steht seit 50 Jahren für silikatische Produkte und damit für die Eigenschaft, sich fest mit mineralischen Untergründen zu verbinden. Ermöglicht wird diese sogenannte Verkieselung durch das Bindemittel Kaliwasserglas. Der chemische Prozess, bei dem Kaliwasserglas mit Luft und Untergrund reagiert, sorgt für haltbare Anstriche.

### **Kieselit bedeutet Nachhaltigkeit und steht für Produkte, die**

- + innovativ, hochwertig und dauerhaft sind
- + einen Beitrag zum Klimaschutz leisten
- + das Wohlbefinden der Menschen fördern



### **Kieselit-Grundiermittel**

Grundier- und Verdünnungskonzentrat auf Silikatbasis zum Verfestigen und Egalisieren von saugenden Untergründen.

- Hohe Eindringtiefe
- Gute Verfestigung
- Hoch diffusionsfähig

### **Einsatzbereich**

Innen und außen

---

### **Verdünnung**

1:1 wasserverdünnbar

---

### **Gebindegrößen**

10 l / 1 l

---

### **Verbrauch**

50 – 130 ml/m<sup>2</sup> des unverdünnten Materials

## EXPERTEN-TIPP

**Ein bewährtes Team**

Bei Putzoberflächenrissen bilden **Kieselit-Fassadenfarbe** und **Kieselit-Streichvlies** als faserverstärktes Produkt ein perfektes Team.

**Kieselit-Streichvlies ist ein echtes Multi-Talent!**

Um die rissüberbrückende Wirkung zu optimieren, lässt sich ein Anstrichvlies in die frische Beschichtung einbetten. Durch die hohe Füllkraft ist sogar aus einem ausgestrahlten,

ungleichmäßigen Untergrund mit einfachen Mitteln eine gleichmäßigere Oberfläche herzustellen.

Des Weiteren ergibt Kieselit-Streichvlies, mit der Bürste strukturiert, eine ästhetisch ansprechende Streichputzoptik! Ideal geeignet für die Beschichtung mit Kieselit-Lasur – sowohl im Außen- als auch im Innenbereich, z. B. auf dem diffusionsoffenen ALLFAtherm-Klima-System!

**Kieselit-Fusion Fixativ**

Grundier- und Verdünnungsmittel auf Silikatbasis mit Nanotechnologie zum Verfestigen und Egalisieren von saugenden Untergründen.

- Verarbeitungsfertig
- Hohe Eindringtiefe
- Gute Verfestigung

**Einsatzbereich**

Innen und außen

**Verdünnung**

Verarbeitungsfertig

**Gebindegrößen**

10 l

**Verbrauch**

100 – 250 ml/m<sup>2</sup>

**Kieselit-Grundierfarbe**

Pigmentierte Grundierfarbe für schwach und nicht saugende Untergründe als ideale Haftvermittlung für nachfolgende Beschichtungen auf Silikatbasis.

- Quarzgefüllt
- Hoch diffusionsfähig
- Haftvermittler auf organischen Altanstrichen

**Einsatzbereich**

Innen und außen

**Verdünnung**

2:1 wasserverdünnbar

**Gebindegrößen**

20 kg / 5 kg

**Verbrauch**

150 – 250 g/m<sup>2</sup> des unverdünnten Materials

**Kieselit-Streichvlies**

Faserverstärkte Silikatfarbe für egalisierende, strukturierbare Beschichtungen. Als Grund- und Zwischenbeschichtung sowie zur Einbettung von Glasvlies geeignet.

- Rissverschlämmd
- Strukturgebend
- Lasurgrund für Kieselit-Lasur
- w-Wert: W3, sd-Wert: V1

**Einsatzbereich**

Innen und außen

**Verdünnung**

Verarbeitungsfertig

**Gebindegrößen**

20 kg

**Verbrauch**

380 – 500 g/m<sup>2</sup>

# WÄSSRIGE DISPERSIONS-GRUNDIERUNGEN – TRANSPARENT



## EFFEKTIVER SCHUTZ

Der Tiefgrund Guard wurde speziell für die Behandlung schimmel-, algen- und pilzgefährdeter oder -befallener Flächen entwickelt.

Bei stärkerem Befall ist auf jeden Fall die Fläche vorab mit Sanierlösung Guard zu reinigen. Ist die Fläche nur leicht befallen, wirkt Tiefgrund Guard desinfizierend und grundierend zugleich und bildet somit in nur einem Arbeitsgang den Grundstein für die Weiterbearbeitung mit beispielsweise der Wirkstofffarbe Phönix Guard im Innenbereich.



### Tiefgrund Guard

Transparente Grundierung auf Reinacrylat-Dispersionsbasis mit Schutz gegen Schimmel-, Algen- und Pilzbefall saugender Untergründe im Innen- und Außenbereich.

- Höchste Eindringtiefe
- Guard Technologie
- Desinfizierend

### Einsatzbereich

Innen und außen

---

### Verdünnung

Verarbeitungsfertig

---

### Gebindegrößen

10 l

---

### Verbrauch

100 - 250 ml/m<sup>2</sup>



## RICHTIG VIELSEITIG

Sandende Untergründe zu verfestigen oder mittelmäßig bis stark saugende zu egalisieren, ist Aufgabe der transparenten, wasserverdünnbaren Grundierungen. Mit einer sehr hohen Eindringtiefe und sehr guten Untergrundverfestigung überzeugt der ultradisperse Hydrosol-Tiefgrund LEF. Ausschlaggebend dafür ist die mikromolekulare Struktur des Bindemittels, das tief in die Poren eindringt.

Dies gelingt am besten mittels halblanger Streichwerkzeuge. Sicherzustellen ist dabei, dass ein Tiefgrund nach der Trocknung nicht glänzend stehen bleibt.

Für Untergründe, die keine bis geringe Saugfähigkeit aufweisen, empfiehlt sich der Einsatz einer pigmentierten Grundierfarbe.



### Tiefgrund LEF

Verarbeitungsfertiges Hydrosol zur Untergrundverfestigung.

- Sehr hohe Eindringtiefe
- Sehr gute Verfestigung
- Lösemittel- u. weichmacherfrei

### Einsatzbereich

Innen und außen

### Verdünnung

Verarbeitungsfertig

### Gebindegrößen

10 l / 5 l

### Verbrauch

100 – 250 ml/m<sup>2</sup>

### Tiefgrund W

Verarbeitungsfertiger Tiefgrund auf Dispersionsbasis.

- Hohe Eindringtiefe
- Egalisierung der Saugfähigkeit
- Gute Verfestigung

### Einsatzbereich

Innen und außen

### Verdünnung

Verarbeitungsfertig

### Gebindegrößen

10 l

### Verbrauch

100 – 250 ml/m<sup>2</sup>

### W66 Grundierkonzentrat

Hochergiebige Spezialgrundierung zur Verfestigung saugender großporiger Untergründe.

- Egalisierung der Saugfähigkeit
- Gute Verfestigung
- Hohe Ergiebigkeit

### Einsatzbereich

Innen und außen

### Verdünnung

1:4 wasserverdünnbar

### Gebindegrößen

10 l / 5 l

### Verbrauch

30 – 80 ml/m<sup>2</sup> des unverdünnten Materials

# WÄSSRIGE DISPERSIONS-GRUNDIERUNGEN – PIGMENTIERT



## HOCH DECKEND

Pigmentierte, wasserverdünnbare Grundierungen sind hervorragend für schwach und nicht saugende Untergründe geeignet. Sie wirken nicht nur haftvermittelnd, sondern erhöhen zudem die Deckkraft des nachfolgenden Anstrichs.

Für farbige Deckanstriche sind eingefärbte Grundierungen vorteilhaft. Daher sind alle pigmentierten Grundierungen über die ALLFAcolor-Tönenanlage in der Standardware abtönbar.



### Grundierfarbe WP

Pigmentierte Grundierfarbe auf Acrylatbasis als ideale Streichgrundierung für nachfolgende Anstriche und Putzbeschichtungen auf KH- und Siliconharzbasis.

- Quarzgefüllt
- Sehr gute Haftung
- Hohe Griffigkeit

### Einsatzbereich

Innen und außen

---

### Verdünnung

2:1 wasserverdünnbar

---

### Gebindegrößen

20 kg / 5 kg

---

### Verbrauch

150 - 250 g/m<sup>2</sup>

**EXPERTEN-TIPP**

**Grundweiß LEF für streifenfreie Flächen**

Für ein streifenfreies Endergebnis muss sichergestellt sein, dass der Untergrund gleichmäßig stark saugt. Oft bieten Altanstriche diese Voraussetzung nicht und verstärken den ungleichmäßigen Effekt bei der herkömmlichen Renovierung mit einer Dispersionsfarbe.

Grundweiß LEF, 10 % mit Tiefgrund LEF verdünnt, bietet als Zwischenanstrich die Lösung! Durch den gegenüber einer Dispersionsfarbe höheren Bindemittelanteil wird das Saugverhalten egalisiert und die Offenzeit des nachfolgenden Anstrichs verlängert.



**Grundweiß LEF**

Strukturlose, pigmentierte Grundierfarbe für Anstriche auf Siliconharz- und Dispersionsbasis im Außen- sowie zusätzlich auf Silikatbasis im Innenbereich.

- Ohne Strukturgebung
- Für optimale Offenzeit
- Lösemittel- u. weichmacherfrei

**Einsatzbereich**

Innen und außen

**Verdünnung**

Verarbeitungsfertig

**Gebindegrößen**

12,5 l

**Verbrauch**

100 - 130 ml/m<sup>2</sup>



**Grundweiß Quarz**

Pigmentierte Grundierfarbe für nachfolgende Anstriche und Putzbeschichtungen auf KH- und Siliconharzbasis.

- Quarzgefüllt
- Sehr gute Haftung
- Hohe Griffigkeit

**Einsatzbereich**

Innen und außen

**Verdünnung**

Verarbeitungsfertig

**Gebindegrößen**

12,5 l

**Verbrauch**

100 - 130 ml/m<sup>2</sup>



**Acryl-Streichvlies**

Faserverstärkte, pigmentierte Dispersionsfarbe als Grund- und Zwischenbeschichtung. w-Wert: W3, sd-Wert: V1

- Rissverschlämmend
- Egalisierend
- Strukturgebend

**Einsatzbereich**

Innen und außen

**Verdünnung**

Verarbeitungsfertig

**Gebindegrößen**

20 kg

**Verbrauch**

420 - 590 g/m<sup>2</sup>

# WÄSSRIGE DISPERSIONS-GRUNDIERUNGEN – PIGMENTIERT

## ORBIT HYBRID-SYSTEM

Orbit Grund ist die ideale Systemgrundierung zur Orbit Hybrid-Fassadenfarbe – ein ideales Team für nicht endgültig ausreagierte Mineralputze und Beton.



### Orbit Grund

Systemgrundierung für die Orbit Hybrid-Fassadenfarbe für schwach- und nichtsaugende Untergründe.

- Sehr gute Haftung
- Optimaler Feuchteschutz
- Schutz vor Ausblühungen bei mineralischen Untergründen

### Einsatzbereich

Innen und außen

### Verdünnung

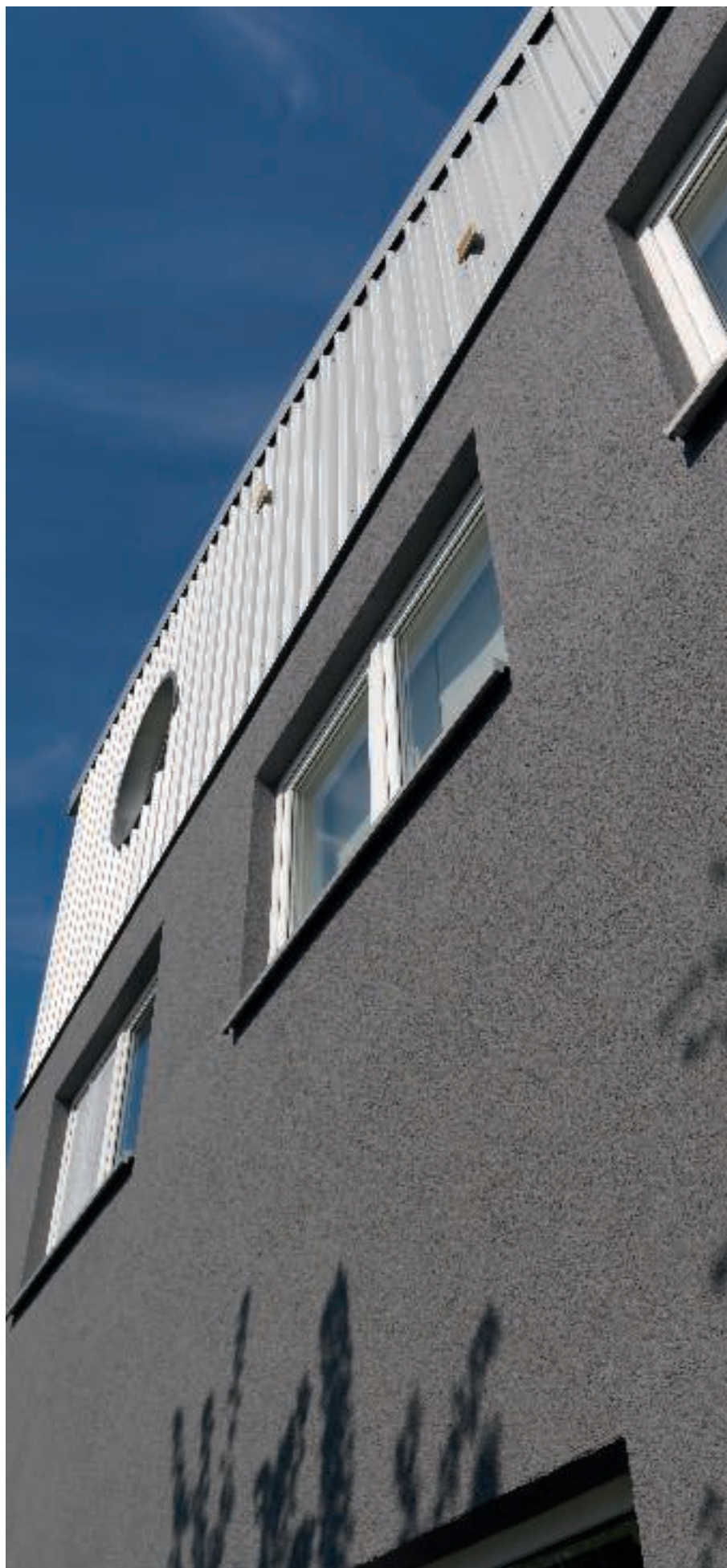
Verarbeitungsfertig

### Gebindegrößen

12,5 l

### Verbrauch

100 – 130 ml/m<sup>2</sup>



# MALACRYL RENOVIERFARBEN

## PROBLEMLÖSER FÜR FLECKEN

Malacryl Haft- & Sperrgrund, basierend auf Kationentechnologie, bewirkt durch positiv geladene Ionen im Bindemittel (Kationen) eine Isolierung der durchblutenden Stoffe (i. d. R. wasserlösliche, anionische Substanzen). Schadstoffe aus dem Untergrund werden durch diese Wirkungsweise chemisch eingebunden, die Fläche neutralisiert. Die Beschichtung bleibt dennoch diffusionsfähig. Ein Durchbluten der Flecken durch eine weitere Beschichtung wird sicher verhindert (Abb. 1).

Malacryl Haft- & Sperrgrund erweist sich zudem als hervorragender Haftvermittler und ist auch auf sehr glatten Untergründen wie z. B. Fliesen einsetzbar (Abb. 2).

Bei extremen Verunreinigungen sind lösemittelhaltige Malacryl-Produkte, die sich durch eine hohe Isolierwirkung auszeichnen, einzusetzen. Diese sind sogar auf Polystyrol anwendbar. Flecken und Inhaltsstoffe werden dauerhaft isoliert.

Malacryl Iso-Grund ist der Spezialist für kleine und schwer zugängliche Flächen.



### Malacryl Haft- & Sperrgrund

Wässriger, kationisch wirksamer Grundanstrich auf Reinacrylatbasis mit sehr guter absperrender Wirkung gegen ausblutende Substanzen.

- Optimale Haftvermittlung
- Überarbeitbar mit LEF-Produkten
- Spannungsarm

#### Einsatzbereich

Innen und außen

#### Verdünnung

Verarbeitungsfertig

#### Gebindegrößen

10 l / 2,5 l

#### Verbrauch

90 - 100 ml/m<sup>2</sup> (1 l = 10 - 11 m<sup>2</sup>)

### Malacryl Iso-Grund

Lösemittelhaltiger, matter Isolier- und Absperrgrund für innen und außen. Einfach und schnell zu verarbeiten. Auch auf Styropor einsetzbar.

- Lösemittelhaltig
- Für kleine Flächen
- Einfach und rationell zu verarbeiten

#### Einsatzbereich

Innen und außen

#### Verdünnung

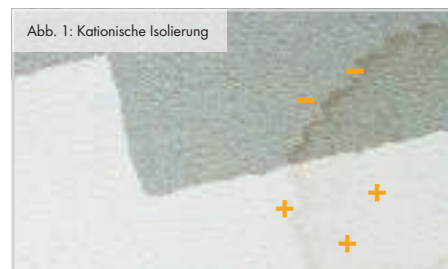
Verarbeitungsfertig

#### Gebindegrößen

400 ml

#### Reichweite

ca. 1,5 - 2,5 m<sup>2</sup> je Dose



### GUT ZU WISSEN

Das Malacryl-Sortiment beinhaltet wässrige und lösemittelhaltige Produkte, die auf allen üblichen mineralischen Untergründen wie Faserzement, mineralischen und organischen Altanstrichen, Holz und Holzwerkstoffen sowie Gips und Gipskarton im Innenbereich angewendet werden. Sie sind dort ideal, wo herkömmliche Dispersionen nicht ausreichen.



# ÜBERSICHT

Wässrig	Tiefgrund LEF, Tiefgrund W, W66 Grundierkonzentrat, Grundierfarbe WP, Grundweiß LEF, Grundweiß Quarz, Tiefgrund Guard
Lösemittelhaltig	L-66 Tiefgrund, Grundierfarbe P
Guard-Schutz	Tiefgrund Guard
Siliconharzbasis	Miropan-Grundiermittel LEF, Miropan-Grundfarbe, Miropan-Streichvlies
Silikatbasis	Kieselit-Grundiermittel, Kieselit-Fusion Fixativ, Kieselit-Grundierfarbe, Kieselit-Streichvlies
Acrylatbasis	Acryl-Streichvlies, Orbit Grund
Isolierfarbe	Malacryl Haft- & Sperrgrund, Malacryl Iso-Grund

## SANIERUNGS-AUFBAU

Sanierung von algen-, moos- und schimmelbefallenen Fassaden	Reinigung und Untergrundsanierung	Fassadenreiniger
	Untergrundverfestigung / Grundbeschichtung	Tiefgrund Guard
	Endbeschichtung	2 x Miropan-Universal oder Miropan-Fassadenfarbe
	Alternativ kann die Untergrundbehandlung mit Kieselit-Fusion Fixativ und die Endbeschichtung mit Kieselit-Fusion erfolgen. Diese Produkte bieten einen natürlichen Schutz aufgrund ihrer Alkalität und kommen ohne zusätzliche Wirkstoffe aus.	
Renovierung von schimmelbefallenen Untergründen im Küchen-, Bad- und Wohnbereich	Reinigung und Untergrundsanierung	Sanierlösung
	Untergrundverfestigung / Grundbeschichtung	Tiefgrund Guard
	Endbeschichtung	2 x Phönix Guard
	Alternativ kann die Untergrundbehandlung mit Kieselit-Fusion Fixativ und die Endbeschichtung mit Kieselit-Klima-Farbe erfolgen. Diese Produkte bieten einen natürlichen Schutz aufgrund ihrer Alkalität und kommen ohne zusätzliche Wirkstoffe aus.	
Brandsanierung	Reinigung und Untergrundsanierung	Universalreiniger
	Untergrundverfestigung / Grundbeschichtung	Tiefgrund LEF
	Isolierende Endbeschichtung	2 x Malacryl-Klassik

## LEBENSMITTELBETRIEBE

Bäckerei - geringe Verbräunungen	Untergrundvorbehandlung zur Verfestigung und Egalisierung	Tiefgrund Guard
	Renovierung	2 x Malacryl-Aqua Top
Bäckerei - extreme Fettablagerungen / Schimmel- und Hefebefall	Reinigung von Fettablagerungen	Universalreiniger
	Abwaschen von Schimmel und Hefen / Untergrundsanierung bei Schimmelbefall	Sanierlösung
	Evtl. Isolierung	Malacryl Haft- & Sperrgrund
	Endbeschichtung	Phönix Guard
Getränkeindustrie	Reinigung und Untergrundsanierung von Rotheffe- / Bakterien- / Schimmelbefall	Sanierlösung
	Untergrundverfestigung - nur bei stark saugenden und kreidenden Untergründen	Tiefgrund Guard
	Untergrundisolierung - nur bei Fleckenbildung oder Verbräunungen	Malacryl Haft- & Sperrgrund
	Endbeschichtung	Phönix Guard
Großküchen, Lager- und Kühlhallen / Metzgereien	Reinigung von Fettablagerungen	Universalreiniger
	Reinigung und Untergrundsanierung von Rotheffe- / Bakterien- / Schimmelbefall	Sanierlösung
	Untergrundverfestigung - nur bei stark saugenden und kreidenden Untergründen	Tiefgrund Guard
	Untergrundisolierung - nur bei Fleckenbildung oder Verbräunungen	Malacryl Haft- & Sperrgrund
	Endbeschichtung	Phönix Guard
Molkerei / Käseerei	Reinigung von Fettablagerungen	Universalreiniger
	Reinigung und Untergrundsanierung von Rotheffe- / Bakterien- / Schimmelbefall	Sanierlösung
	Untergrundverfestigung - nur bei stark saugenden und kreidenden Untergründen	Tiefgrund Guard
	Untergrundisolierung - nur bei Fleckenbildung oder Verbräunungen	Malacryl Haft- & Sperrgrund
	Endbeschichtung im Produktionsbereich	Phönix Guard

# GEEIGNETE UNTERGRÜNDE

	L-66 Tiefengrund	L-66 mit Grundierfarbe 1:1	Grundierfarbe P	Tiefgrund LEF	Tiefgrund W	W66 Grundierkonzentrat	Tiefgrund Guard	Orbit-Grund	Grundierfarbe WP	Grundweiß LEF	Grundweiß Quarz	Acryl-Streichvlies	Malacryl Haft- & Sperrgrund	Miropan-Grundiermittel LEF	Miropan-Grundfarbe	Miropan-Streichvlies	Kieselit-Grundiermittel	Kieselit-Fusion Fixativ	Kieselit-Grundierfarbe	Kieselit-Streichvlies	
* Immer Probeanstrich ausführen.																					
** Es ist mit durchschlagenden Inhaltsstoffen zu rechnen.																					
*** Immer Probeanstrich ausführen, alte Leimfarbe vorher restlos abwaschen.																					
Innenanwendung																					
Außenanwendung																					
Anwendung innen und außen																					
Beton																					
Dispersionsfarbe																					
Elastische Fassadenfarbe																					
Faserzementplatte																					
Gipskartonplatte																					
Gipsputz P IV																					
Glas und Keramik*																					
Hartfaserplatte (für innen)																					
Hart-PVC																					
Holz																					
Kalksandstein																					
Kalkzementputz P II																					
Kunstharzputz																					
Kunststoffuntergründe*																					
Lehm**																					
Leimfarbe***																					
MDF-Platte (für innen)																					
Naturstein / Sandstein																					
NE-Metalle																					
Öl- und Lackfarbe																					
Porenbeton																					
Siliconharzfarbe																					
Silikatfarbe																					
Silikatputz																					
Spanplatte																					
Waschbeton																					
WDV-System (Polystyrol)																					
Zementputz P III																					
Ziegelmauerwerk**																					

# ALLIGATOR

## ALLIGATOR FARBWERKE GmbH

Markstraße 203

32130 Enger

Telefon (05224) 930-0

Telefax (05224) 7881

[www.alligator.de](http://www.alligator.de)

[info@alligator.de](mailto:info@alligator.de)



Die Produktaussagen entsprechen dem Stand der Prüftechnik der ALLIGATOR FARBWERKE. Weitere Hinweise zu Produkten und Verarbeitungstechniken finden Sie stets aktuell auf unserer Internetseite [www.alligator.de](http://www.alligator.de). Bei Neuauflage der Broschüre verliert diese Version ihre Gültigkeit.