

# UNIVERSAL- Dämmkeil

dämmt und beseitigt  
dauerhaft schwarze  
Schimmel-Ecken

- ⊙ Zur Dämmung der Deckenzone  
und der einbindenen Innenwände  
im Bereich der Aussenwände



Mit Sicherheit  
KORFF PRODUKTE  
besser.

## Verarbeitungs- und Verlegehinweise

### Material

PU- Hartschaum beidseitig mit Dampfsperre und Tapezierkarton beschichtet.

Wärmeleitfähigkeit 0.030 W/mK  
Dampfdiffusions-Widerstand  
sd = 550 m äqu. Luftschichtdicke

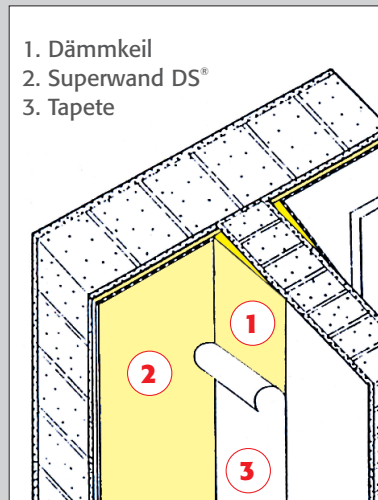
### Lieferform

Keilformat: 30 x 100 cm  
Art.-Nr. Dicke Karton à  
33105 20/3 mm 10 Keile

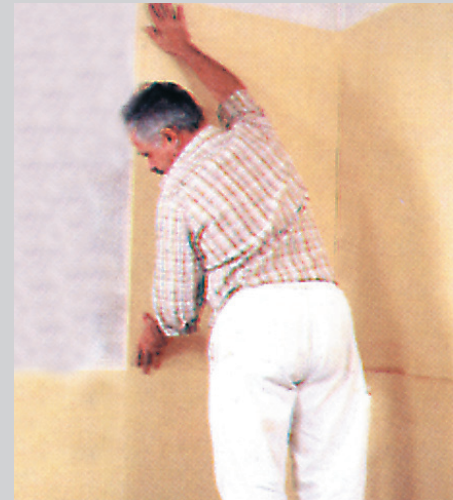
### Einsatzgebiet

Dämmung der Deckenzone und der einbindenden Innenwände im Bereich der Aussenwände.

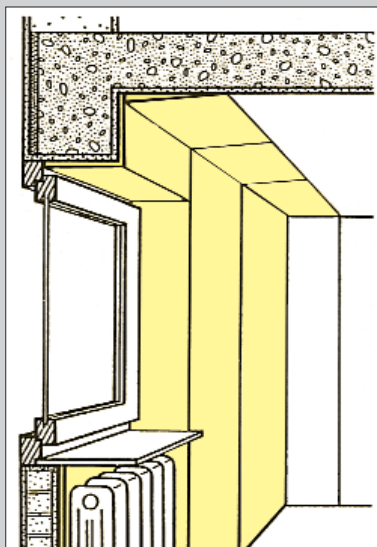
### Einbindende Innenwand



1. Dämmkeil
2. Superwand DS®
3. Tapete



Dämmen der Aussenwände mit der Superwand-Dämmplatte DS®



### Verarbeitung

Dämmkeile mit Dispersions-Fertigkleber wie **UNIVERSAL-Mehrzweckkleber DAL 5** oder **Metylan Ovalit S** aufkleben. Kleber mit 5 mm Zahnpachtel auf den Keil oder auf die Wand auftragen. Verbrauch: ca. 1 kg/m<sup>2</sup>

**Dämmkeile** unter kräftigem Druck mit der Rolle sorgfältig anpressen. Noch besser ist das Anklopfen mit Gummihammer und Holzbrett.

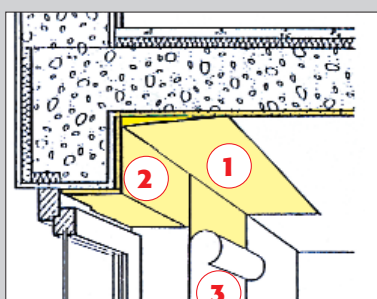
Die Stösse der **Dämmkeile** mit Fugen-Armierungsband überspachteln. Eventuelle grössere Fugen mit Streifen des Dämmkeils verfüllen (gleicher Isolationswert) und ebenfalls abspachteln.

Bei dünnen oder anspruchsvollen Tapeten zuvor die gesamte Fläche mit Feinspachtelung, Grundpapier oder Malervlies versehen.

**Trocknungszeit: Je nach Temperatur des Untergrundes und der Raumluft mindestens 5 Tage.** In Extremfällen (Wintermonate) kann sich die Trocknungszeit erhöhen. **In jedem Falle vorab eine Klebprobe durchführen.**



UNIVERSAL-Dämmkeil für Deckenzone und einbindende Innenwand



### Deckenzone

1. Dämmkeil
2. Superwand DS®
3. Tapete

Ausser bei Verwendung eines Malervlieses sind die Plattenstösse grundsätzlich mit einem Armierungsband zu überspachteln (z.B. Marke Kobau).

Für das anschliessende Kleben der Tapete ist eine Grundierung erforderlich. Dies kann zum Beispiel in Form eines pigmentierten Tapetengrundes, einer spaltbaren Makulatur oder eines Malervlieses geschehen.

Bei Sondertapeten (Vinyl, Textil, Metall) sollten Sie sich beim Fachberater des Tapetenlieferanten informieren.

### Wir bitten um

- kostenlose Beratung über den **UNIVERSAL-Dämmkeil**
- Muster und Preise
- weitere Informationen

KORFF AG  
Niedermattstrasse 35  
CH-4538 Oberbipp BE

Telefon +41(0)32 636 33 32  
Telefax +41(0)32 636 23 09  
info@korff.ch | www.korff.ch