

**Presseinformation****Kreativtechniken: einzigartige Oberflächen, zahlreiche Gestaltungsmöglichkeiten, individuelle Strukturen**

Fassadenflächen prägen die äußere Erscheinung eines Gebäudes. Diese Wirkung beeinflusst auch das umliegende Ensemble und sollte ein passendes Puzzle teil in einem Straßenbild sein. Der Einsatz verschiedener Materialien und Ausführungsarten trägt dazu bei, ob das Haus in eine moderne oder eine klassische Richtung geht, ob es einen Trend widerspiegelt oder zeitlos wirken soll. Mit Materialien, Strukturen und Farben ist es möglich, Unikate und individuelle Oberflächen zu schaffen, die den persönlichen Stil der Bewohner ausdrücken.

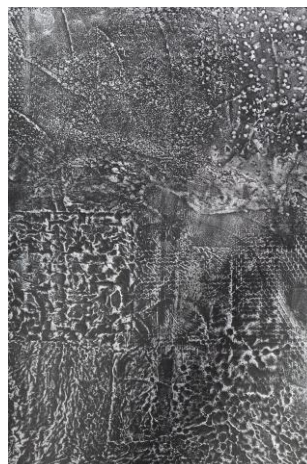
**Fugenlose Prachtstruktur**

Eine Weiterentwicklung in Richtung Metallfassaden zeigt Baumit auf: Fugenlose, einzigartige und individuelle Putzoberflächen mit metallischen Spezialeffekten (z. B. Schlagmetall).

Hergestellt werden diese Oberflächen mit einem verarbeitungsfertigen, pastösen, silikon-verstärkten Dünnschicht-Deckputz in sechs Kornstärken. Das Material: CreativTop - von spiegelglatt bis grob strukturiert - im Zusammenspiel mit einer Beschichtung in Metalloptik (Metallic, Lasur).

Das bindende Material des Dünnschicht-Endputzes auf Silikonharzbasis ergibt eine perfekte Kombination aus Abperleffekt und hervorragenden Diffusionseigenschaften. Diese Beschichtung behält ihre volle Funktionsfähigkeit über einen langen Zeitraum. Sie schützt den Putz gegen Witterungseinflüsse und Feuchtigkeitseintritt, beispielsweise durch anhaltenden oder schlagenden Regen sowie gegen mechanische Einwirkungen.

Verbrauchsmengen und technische Parameter sind marktkonform.

**Baumit GmbH**

Reckenberg 12

87541 Bad Hindelang

Fon: +49 8324 / 921-0

Fax: +49 8324 / 921-1029

E-Mail: [info@baumit.de](mailto:info@baumit.de)Internet: [www.baumit.com](http://www.baumit.com)

18.07.2018