

2-K Epoxy

Reparaturharz

▶ 2-Komponentig

Neue
Rezeptur

Merkmale

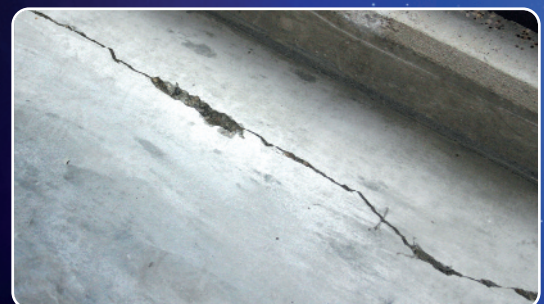
- ▶ Widerstandsfähiges und selbstverlaufendes Epoxydharz
- ▶ Schlagfest
- ▶ Selbstentlüftend
- ▶ Chemikalienbeständig
- ▶ Lösemittelfrei
- ▶ Mechanisch hoch belastbar
- ▶ Frost- und witterungsbeständig
- ▶ Geruchsarm
- ▶ Wasserfest
- ▶ Für innen und außen

Verarbeitungsvorteile

- ▶ Neuer Füllstoff ermöglicht kontinuierlich homogene Masse ohne erneutes Aufrühren
- ▶ Haftet nach Aushärtung auf allen geeigneten Untergründen fast unlösbar
- ▶ Gute Dosierbarkeit durch getrennte Gefäße
- ▶ Auch an Dämmplatten anwendbar

Anwendungsbereiche

- ▶ Anwendbar zum Vergießen und Versiegeln auf horizontalen Flächen
- ▶ Geeignet zur Erhöhung der Belastbarkeit von Oberflächen aus herkömmlichem Mörtel oder Estrich
- ▶ Zum Reparieren von Hohlstellen und Estrichabtragungen
- ▶ Zum Ausbessern von Fehlstellen in Stein- und Betonfußböden
- ▶ Anwendbar als Wassersperrschicht
- ▶ Anwendbar zur Sanierung von Beton bzw. Estrich



2-K Epoxy

Reparaturharz

Inhalt 1 kg
Art.-Nr. 238 1 1000

Einsatzbereich

- ▶ Natursteinbetriebe
- ▶ Tiefbau
- ▶ Baugewerbe
- ▶ Altbausanierung
- ▶ Estrichleger

Verarbeitung

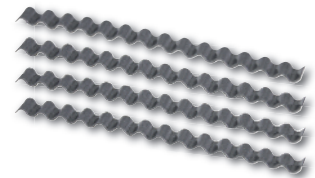
Der Untergrund muss fettfrei, trocken, sauber und haftfähig sein, ggf mit **beko Allclean** reinigen. Lose Teile und Farbanstriche entfernen. Bei teilweisem Aufbrauchen des Produktes müssen die beiden Komponenten in einem geeigneten Behälter in einem Verhältnis von 4 Anteilen Komponente A und 1 Anteil Komponente B angemischt werden (Verhältnis 4:1). Anschließend verrühren, bis ein schlierenfreier, grauer Mörtel entsteht. **beko 2-K Epoxy** in die Fugen und Risse gießen und ggf. mit einem Pinsel oder Spachtel verstreichen. Bei Verfüllung an Kanten ist ggf. eine Schalung notwendig. **beko 2-K Epoxy** ist mit den meisten Lacken überstreichbar. Mindestdichtdicke 5 mm. Werkzeuge mit **beko Allclean** reinigen.

Hinweise

- ▶ Ordnungsgemäß sanierte Risse beeinträchtigen nicht die Gebrauchstüchtigkeit des Estrichs.
- ▶ Zum Erreichen der optimalen Festigkeit von **beko 2-K Epoxy** muss das vorgegebene Mischungsverhältnis (4:1) zwingend eingehalten werden.
- ▶ Bei nicht fach- und sachgerechter Anwendung ist jede Produkthaftung ausgeschlossen.
- ▶ Nur für professionellen oder industriellen Gebrauch.
- ▶ Sicherheitsdatenblatt beachten!

Zubehör

	Art.-Nr.
beko Spachtel	200 248 01
Estrichklammern 6 x 70 mm, VE 10	238 10 070



Technische Daten

Basis	Epoxydharz und Härter		
Verarbeitbar	von +5°C bis +25°C		
Temperatur	beständig von -25°C bis +100°C		
Offene Zeit (Topfzeit)	ca. 15 bis 20 Minuten (bei +20°C)		
Belastbar	ca. 16 Stunden (je nach Temperatur)		
Endfestigkeit	3 Tage (bei +20°C)		
Farbe	betongrau		
Dichte	ca. 1,3 bis 1,4 g/cm ³		
Viskosität	mittelviskos		
Shore-D-Härte	> 80		
Haltbarkeit	24 Monate (ungeöffnet); 6 Monate (geöffnet, nicht vermischt), bei luftdichten Verschließen des Härters		
Lagerung	kühl und trocken		
Inhalt / Verpackung	Komp. 1 800 g / Komp. B 200 g	4 Stück/Karton	400 Stück/Palette

Mit Erscheinen dieser Ausgabe verlieren alle vorherigen Ausgaben ihre Gültigkeit. Aktuell gültige Dokumente (Infoblatt, SDB) sind unter www.beko-group.com einzusehen und zu beachten! Technische Änderungen vorbehalten! Druckdatum: 11/2019 Art.-Nr. 238 1 1000 9



Qualitätsmanagementsystem
Zertifiziert nach
DIN EN ISO 9001:2015

Online-Katalog:



@bekoGroup