

Spezial Sockelband für PVC-Weichsockelleisten

# Remur

PVC-Weichsockelleisten maßstabil kleben

## Anwendungsbereiche:

Metallverstärktes Spezial-Verbundklebesystem für die maßstabile Verklebung von PVC-Weichsockelleisten auf glatten Untergründen.

Remur ermöglicht ein lösemittelfreies, schnelles und sauberes Arbeiten. Für den Innenbereich.

### ► Geeignet für:

- PVC-Weichsockelleisten mit glatter Rückseite (wie z. B. DÖLLKEN WL 50/WL 60/WL 100)
- PVC-Stellsockel mit glatter Rückseite
- Weich-PVC-Profile mit glatter Rückseite (Ausnahme Treppenkantenprofile)

Empfehlung: zum Einkleben von Sockelstreifen aus Schmutzfangmaterialien oder Flotex in DÖLLKEN-Teppich-Sockelleiste TS 60 oder TS 100 verwenden.

Für weitere Materialien ist anwendungstechnische Beratung einzuholen.

### ► Geeignet auf:

- Mauerwerk
- Glattputz
- Farbanstrich
- Metall
- Kunststoff
- Holz
- Beton
- Keramik
- Gips (grundiert)
- Spachtelmasse

Artikel	Bandbreite	Sockelhöhe
Remur 45	45 mm	50 mm
Remur 55	55 mm	60 mm
Remur 95	95 mm	100 mm



für PVC-Weichsockelleisten  
**AUF** glatte Untergründe

**Bestandteile:** Metallverstärkter Spezialfolienträger, Acrylat-Copolymere, Netz- und Entschäumungsmittel, Papier.

## Produktvorteile / Eigenschaften:

- Maßstabilisierend
- Lösungsmittelhaltiger Klebstoff entfällt
- Kein Auslegen und Klebstoff vorstreichen
- 3 – 5 x schneller
- Lösemittelfrei / Entspricht TRGS 610
- Kann weder versprühen noch austrocknen
- EMICODE EC1 PLUS / Sehr emissionsarm

## Technische Daten:

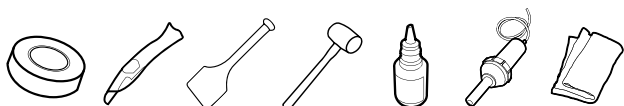
Gebindeart:	Karton
Rollenbreite:	45 mm / 55 mm / 95 mm
Rollenlänge:	50 m
Lagerfähigkeit:	mind. 2 Jahre
Farbe:	silber
Untergrundtemperatur:	mind. 18 °C
Ablüfzeit:	keine
Einlegezeit:	keine
Belastbar:	sofort nach Verklebung
Nähte verschw./verfugen:	sofort nach Verklebung

## Hinweise zur Vorbereitung:

- ▶ Der Untergrund muss dauerhaft trocken, hart, tragfähig, plan, fett-, staub- und silikonfrei sein, gemäß den jeweils gültigen nationalen Normen (EN, DIN, VOB, OE, SIA).
- ▶ Akklimatisierung: Sockelleisten und Remur während 24 Stunden bei mind. 18 °C im Raum gut akklimatisieren.
- ▶ Tapeten müssen in einer vom Sockel deckenden Höhe geschnitten / entfernt werden.
- ▶ Staub mit einem lösemittelfreien Vorstrich (z.B. UZIN PE 260) binden.
- ▶ Zu verklebende PVC-Profile, PVC-Weichsockelleisten sowie Belagsrückseiten müssen an zu klebenden Stellen frei von Staub, Schmutz, Fett und Trennmittel sein. Gut reinigen und mit sauberm Tuch trocken reiben.

## Das braucht:

- ▶ Remur, Teppichmesser, Treppeneisen, Gummihammer, Sekundenklebstoff, Föhn, Tuch



## Verarbeitung:

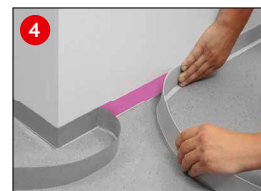
- ▶ Rückseite reinigen
- ▶ Klebstoffabweisende Papier-  
rondelle auf Abrollteller legen  
▶ Remur auf Papierrondelle legen



- ▶ Remur mit Hilfe des Abrolltellers 2 mm ab Bodenbelag an Wand anbringen und gut anreiben



- ▶ Schutzpapier etappenweise bis ca. 20 cm vor Ecke abziehen  
▶ PVC-Sockelleiste zug- und spannungsfrei bis ca. 20 cm vor Ecke montieren



- ▶ PVC-Sockelleiste mit Gummihammer fortlaufend lückenlos anschlagen und ggf. mit dem Heißluftföhn nachwärmen.



- ▶ Innen- / Außenecken die PVC-Sockelleiste mit dem Heißluftföhn erwärmen und vorformen  
▶ Schutzpapier entfernen, PVC-Sockelleiste zug- und spannungsfrei montieren (notigenfalls Aufschneiden) und lückenlos anschlagen.



- ▶ Zusammensetzungen mit Sekundenkleber verbinden, offene Fugen vermeiden.



## Wichtige Hinweise:

Auf geschützter Schnittfläche trocken, kühl und ohne direkte Sonneneinstrahlung lagern.

- ▶ Bei der späteren Wiederaufnahme eines mit Remur verklebten Belages können Kleberrückstände am Untergrund zurückbleiben. Falls Untergründe im ursprünglichen Zustand wiederverwendet werden sollen, bitte anwendungstechnische Beratung einholen.

## Arbeits- und Umweltschutz:

Das Produkt macht keine besonderen Arbeitsschutzmaßnahmen erforderlich. Aus arbeitshygienischen Gründen empfehlen wir das Essen, Trinken und Rauchen während der Verarbeitung dieses Produktes zu vermeiden. Für Kinder unzugänglich aufbewahren.

Weitere Informationen erhalten Sie unter [www.uzin.de](http://www.uzin.de) bzw. +49 (0)731 4097-0

## Entsorgung:

Restentleerte Hülsen und Kartonverpackungen sind recyclingfähig. Materialreste können als Hausmüll entsorgt werden.

## Gewährleistung:

UZIN gewährt 5 Jahre auf alle in der Verarbeitungsanleitung zugesicherten Eigenschaften.

- Berücksichtigen Sie die allgemein anerkannten Regeln des Fachs und der Technik für die Bodenbelags-Verlegung der jeweils gültigen nationalen Normen (EN, DIN, VOB, OE, SIA)

In jedem Falle müssen vor der Verarbeitung eigene Klebetests vor Ort durchgeführt werden.

Die Gewährleistung ist ausgeschlossen, wenn:

- ungewöhnliche Einflüsse, insbesondere chemischer oder mechanischer Art, auf das Produkt einwirken.
- eine von der Verarbeitungsanleitung abweichende Nutzung oder Verarbeitung vorgelegen hat.
- Remur auf Treppen eingesetzt wird.
- Feuchtigkeit auf Remur einwirkt.
- der Bodenbelag unter Zug oder Spannung eingebracht wurde.
- die Verlegung unter 18 °C (an der Wand) durchgeführt wurde.