

KEIM



KEIM VERAMIN[®]

JEDES HEIM VERDIEN T EINE SILIKATFARBE
VON KEIM.





QUALITÄT FÜR HAUS UND MENSCH ...

Die eigenen vier Wände sind gebaute Lebensgeschichte, Herzensangelegenheit und oft der wertvollste Besitz. Ob gross oder klein, unabhängig von der Gebäudegröße verdient jedes Heim eine Silikatfarbe von KEIM – extrem langlebig, farbstabil und natürlich ökologisch. Denn: jeder verdient Qualität!



KEIM VERAMIN® – MINERALISCHE QUALITÄT FÜR ALLE

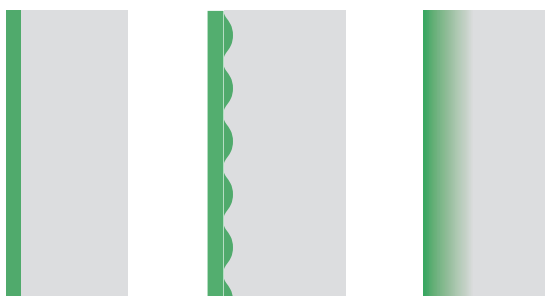
SCHUTZ UND GESTALTUNG = MEHRWERT FÜR MENSCH UND HAUS

KEIM Veramin® ist die perfekte Farbe für alle Gebäude! Maßgeblich sind ihre „inneren Werte“, sprich die optimale Komposition aus Bindemittel, Pigmenten, Füllstoffen und Additiven. Die Silikatechnik beruht auf dem Prinzip der „Verkieselung“ – einem chemischen Prozess, bei dem das Bindemittel Kaliwasserglas mit dem mineralischen Untergrund reagiert und sich unlösbar mit ihm verbindet. Aus diesem Grund sind Fassadenanstriche mit KEIM Veramin® so beständig und langlebig.

KEIM Veramin® ist ökologisch und kommt gänzlich ohne Lösungsmittel und Weichmacher aus. Die ökonomischen Vorteile: Einfache Anwendung und deutlich längere Renovierungsintervalle dank extremer Langlebigkeit – das spart bares Geld!

- Hoch wasserabweisend $w < 0,1 \text{ kg/m}^2\text{h}^{0,5}$
- Enorm diffusionsoffen $s_d < 0,14 \text{ m}$
- Langlebig
- Natürlich pilz- und algenwidrig
- Schadstofffrei
- UV-stabil

KEIM VERAMIN® – FÜR DAUERHAFTES SILIKATISCHE VERBINDUNGEN



Das Prinzip Verkieselung: KEIM Veramin verbindet sich unlösbar mit dem Untergrund.



**Mehr als nur ein Anstrich ...
KEIM Veramin® ist langlebig,
farbtonstabil, ökologisch
und wirtschaftlich, kurz:
die ideale Beschichtung für
jede Fassade!**

KEIM VERAMIN® – ÜBERZEUGEND FLEXIBEL.



KEIM VERAMIN® – MINERALISCHER ANSTRICH FÜR INNEN UND AUSSEN

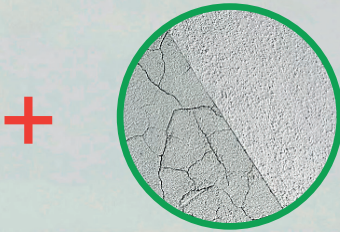
Handwerker müssen heute die unterschiedlichsten Ansprüche erfüllen, um für jeden Kunden die passende Lösung zu finden. Mit KEIM Veramin® geben wir Ihnen ein Produkt an die Hand, das sich auch für Kunden mit kleinem Budget empfiehlt. KEIM Veramin® überzeugt durch vielsietige Einsatzmöglichkeiten: Es können sowohl Fassaden beschichtet als auch mineralische Untergründe im Innenbereich gestrichen werden. Zudem lässt sich – falls erforderlich – durch Zugabe von KEIM Contact-Plus der Schlämmanstrich auf der Baustelle selbst herstellen.

KEIM Veramin® ist flexibel einsetzbar, wirtschaftlich und einfach im Handling, kurz – ein tolles Produkt für jeden Maler, das in keinem Sprinter fehlen sollte!

Bauherren schätzen gute Beratung und wünschen sich Handwerksbetriebe als echte Partner bei der Realisierung individueller Wünsche und Projekte. KEIM Veramin® sorgt dafür, dass Sie optimal und flexibel arbeiten können – weil jede Baustelle anders ist und ihre eigenen Herausforderungen hat.



KEIM VERAMIN® KANN AUCH FÜR INNENWÄNDE VERWENDET WERDEN.



DURCH DIE VARIABLE ZUGABE VON KEIM CONTACT-PLUS (MAX. ZUGABEVERHÄLTNIS 1: 1) KANN EIN SCHLÄMMANSTRICH NACH DEN ERFORDERNISSEN VOR ORT EINGESTELLT WERDEN.





KEIMFARBEN GMBH

Keimstraße 16 / 86420 Diedorf Tel. +49 (0)821 4802-0 / Fax +49 (0)821 4802-210

Frederik-Ipsen-Straße 6 / 15926 Luckau / Tel. +49 (0)35456 676-0 / Fax +49 (0)35456 676-38

www.keimfarben.de / info@keimfarben.de

KEIM. FARBEN FÜR IMMER.