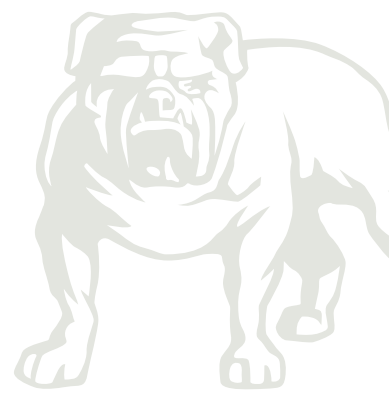


Abralon[®]

Perfektes Finish



Abralon®-System

Abralon ermöglicht ein gleichmäßiges Schliffbild in fast allen Anwendungsbereichen.

Hervorragend geeignet zum Mattieren von zu lackierenden Lackoberflächen sowie zur Lackangleichung und zum Beilackieren.

- Extreme Flexibilität durch eine ausgleichende und saugende Schaumstoffschicht.
- Verringert das Durchschleifen an Sicken und Kanten.
- Geringeres Nachreinigen der Oberflächen erforderlich.



Hohe Flexibilität und Vielseitigkeit

Abralon wird mit leichtem Druck verarbeitet und wirkt auf geraden Flächen ebenso effektiv wie im Kantenbereich.



Für das Finishing von Flächen und Kanten. Passt sich Wölbungen hervorragend an. Erhebungen und Vertiefungen werden durch die Schaumstoffauflage ausgeglichen. Dadurch wird das Durchschleifen der Kanten auf ein Minimum reduziert.



Bei extremen Kanten wird die Abralon-Scheibe auf einen Schleifteller mit kleinerem Durchmesser (75 mm oder 125 mm) geklettet. Abralon ist flexibel dank Schaumstoff-Zwischenauflage. Bei starken Kanten und Vertiefungen einfach MIRKA-Softauflage zwischen Schleifteller und Abralon-Scheibe kletten. Abralon passt sich dann noch besser an.

Hervorragend für eine lange Lebensdauer

Abralon vereint die Vorteile von flexiblen Schleifmitteln und Schleifvlies. Daher gibt es ungewöhnlich viele Einsatzmöglichkeiten im Lack- und Finishbereich.

- Mit Wasser, Silikonentferner, Lösungsmitteln oder Politur zu benetzen.

Saugt die Flüssigkeit auf und gibt sie bei leichtem Druck gut dosiert wieder ab, ohne unangenehmes Spritzen beim Arbeiten.

- Abralon ist auswaschbar, setzt sich nicht zu und hat daher eine lange Standzeit.
- Bei einigen Anwendungen ist Abralon auch trocken einsetzbar.
- Zur Reinigung ausblasen.



Hervorragend als Scheibe mit Exzentern zu verarbeiten; bei Kanten und Rundungen ist die noch weichere Softauflage zwischen Schleifteller und Abralon-Scheibe zweckmäßig. Abralon-Handpads eignen sich besonders für Stellen, die nicht mit einem Exzenter erreicht werden können.

Verarbeitungshinweise

Nur auf einer sauberen und staubfreien Oberfläche arbeiten. Vor jedem Arbeitsgang die Oberfläche neu reinigen. Abralon im Normalfall feucht einsetzen. Lackfläche mit der MIRKA-Sprühflasche und sauberem Wasser benetzen. Beste Finishergebnisse mit MIRKA-Exzenter 2,4 mm Hub und Softauflage.

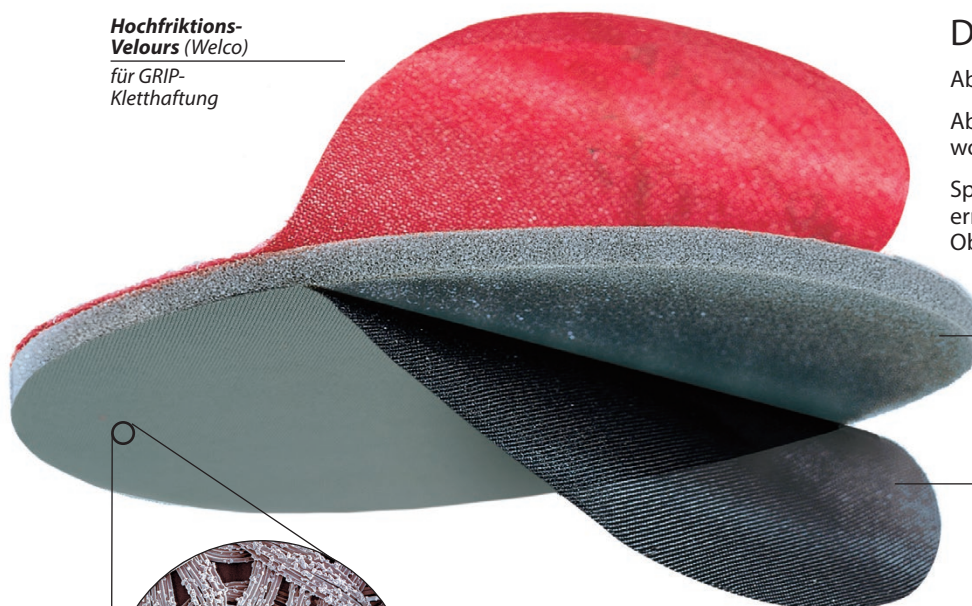
Arbeitsweise

Beachten

Ergebnis

Hochfriktions-Velours (Welco)

für GRIP-Kletthaftung



Der Aufbau

Abralon ist kein gewöhnliches Schleifmittel!

Abralon ist speziell für die Veredelung entwickelt worden.

Spart Zeit und Geld, denn viele Arbeitsgänge, wie erneutes Lackieren und andere Arten der Oberflächenbearbeitung, können entfallen.

Schaumstoff

druckausgleichend, wasserabsorbierend

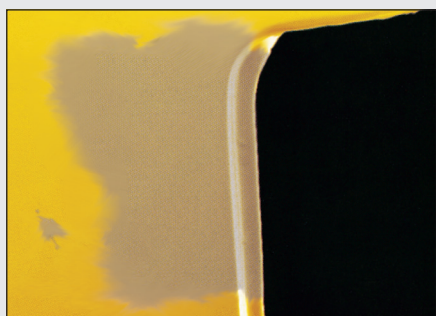
Schleifnetz

luft- und flüssigkeitsdurchlässig

Vergrößerung des Schleifnetzes

Schleifkörner haften durch eine Kunststoff-Bindung an den Netzmaschen

Füllerendschliff bearbeiten



Die vorher mit Exzenterpapier oder MIRKA-Abranet geschliffene Füllerfläche mit Abralon K 360 bei Unilacken oder Abralon K 500/K 600 bei Zweischichtlacken nun feucht mit Exzenter überschleifen.

An Sicken und Kanten Softunterlage verwenden. Unzugängliche Stellen von Hand mit Abralon K 1000 nacharbeiten.

Die so vorgearbeitete Füllerfläche gewährleistet einen exzellenten Lackstand.

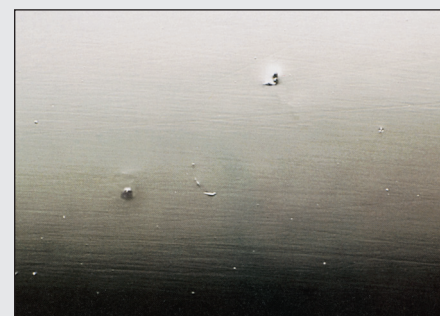


Läufer mit MIRKA-Wasserfest je nach Größe mit Körnung ausschleifen. Die dadurch entstandenen matten Schleifstellen mit Abralon-Scheiben K 2000 – K 4000 und Exzenter überschleifen, bis diese nicht mehr sichtbar sind. Vorher Lackoberfläche und Abralon mit Wasser benetzen. Anschließend mit dem Polarshine-Poliersystem einfach auf Glanz polieren.

Softauflage zwischen Schleifteller und Abralon-Scheibe verwenden. Exzenterdrehzahl den Gegebenheiten anpassen, um ein Durchschleifen an Ecken und Konturen zu verhindern.

Das extrem feine Schliffbild reduziert die nachfolgenden Polierarbeiten enorm.

Staubeingüsse entfernen



Staubeingüsse nass mit Schleifblüten von Hand oder mit einer Maschine ausschleifen. Die matt geschliffenen Stellen feucht mit Abralon-Scheiben K 4000 und Exzenter (2,5 mm Hub) solange überschleifen, bis sie nicht mehr durchscheinen. Zwischen jedem neuen Schleifgang Oberfläche wieder neu reinigen. Vorher Lackoberfläche und Abralon mit Wasser benetzen. Durch das Überschleifen mit Abralon K 4000 wird die Spiegelbildung der einzelnen bearbeiteten Fehlstellen verhindert. Anschließend einfach mit dem Polarshine-Poliersystem überpolieren.

Die Softauflage ist erforderlich und sollte zwischen Schleifteller und Abralon-Scheibe angebracht werden. Je nach Größe der Fehlstellen kann mit Tellern von 150 mm oder 75 mm Ø gearbeitet werden.

Kein nachträgliches Sichtbarwerden der durch Schleifblüten entstandenen Schleifspuren.



Polarshine – professionelle Polierlösungen von MIRKA.

MIRKA bietet mit der Polarshine-Serie das gesamte Spektrum für hervorragende Polierergebnisse. Polarshine-Polituren sind ideal für die Fahrzeugreparatur und -Aufbereitung in einer modernen Werkstatt.

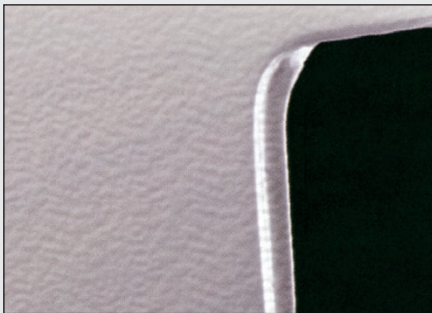
Das System beinhaltet speziell entwickelte Polituren und Lackversiegelungen.

Darauf abgestimmt sind passende Stützteller, Polierschwämme und -pads sowie Mikrofasertücher.

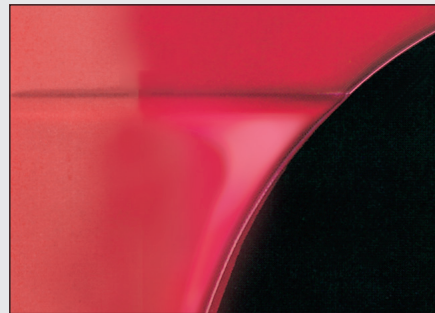
Das System ist kompakt und deckt mit wenigen Politur-/Pad-Kombinationen die Arbeitsbereiche von grob bis fein bzw. Hochglanz ab.

T O P T I P P

In Verbindung mit Abralon K 2000 und K 4000 werden die Ergebnisse deutlich verbessert.



Spot-Repair Übergänge angleichen



Extrem unebene Oberflächenformationen werden mit MIRKA-Exzentrerscheiben vorgeschliffen. Lackoberfläche und Abralon mit Wasser benetzen. Oberfläche je nach Stärke der Orangenhaut mit Abralon K 2000 oder K 4000 mit Exzenter schleifen. Auch rau gespritzte Flächen oder Overspray können so behandelt werden. Anschließend einfach mit dem Polarshine-Poliersystem überpolieren.

Lackoberfläche und Abralon mit Wasser benetzen. Oberfläche mit Abralon-Scheiben K 2000 – K 4000 und einem Exzenter im Nebelbereich durchschleifen, bis eine gleichmäßige matte Oberfläche entsteht. Auch rau gespritzte Flächen können so behandelt werden. Tipp: Abralon K 2000 mit Politur benetzen. Anschließend mühelos mit dem Polarshine-Poliersystem auf Glanz polieren.

Je nach Verwitterung: Lackfläche mit Abralon K 2000 vorschleifen. Zum Abschluss mit Abralon K 4000 überschleifen. Matte Oberfläche mit Polarshine-Poliersystem weiter bearbeiten.

Die Softauflage sollte zwischen Schleifteller und Abralon-Scheibe angebracht werden. Je nach Größe der zu bearbeitenden Fläche stehen 150 mm oder 77 mm Ø Scheiben und Schleifteller zur Verfügung.

Die Softauflage sollte zwischen Schleifteller und Abralon-Scheibe angebracht werden. Je nach Größe der zu bearbeitenden Fläche stehen 150 mm oder 77 mm Ø Scheiben und Schleifteller zur Verfügung.

Fahrzeug reinigen und alle Verschmutzungen (Vogelkot, Teer, Mücken usw.) beseitigen. Abralon auch hier feucht einsetzen.

Absolut gleichmäßige Oberflächenformation. Die so vorbehandelte Lackfläche reduziert den Polieraufwand.

Durchgängig glänzende Lackoberfläche. Übergänge sind nicht mehr sichtbar.

Wieder neuwertige Lackoberfläche.

Abralon®

Das perfekte Schleif- und Veredelungsmittel mit sehr vielseitigen Anwendungsmöglichkeiten auf Oberflächen, wie alte und neue Lacke, Kunststoff, Grundierungen und Füller.

Durch das mit Schleifkörnern durchtränkte, aber auch elastische Schleifmittel Abralon erhält man hervorragende Ergebnisse.

Der staub- und feuchtigkeitsaufnehmende Zwischenschaum gewährleistet Flexibilität und Sicherheit gleichermaßen. Sicken und Kanten werden optimal angeschliffen und gleichzeitig wird die Gefahr des Durchschleifens vermindert.



Abralon-Scheiben und -Pads

Technische Angaben

Kornart	Siliziumkarbid
Bindemittel	Spezialharz
Trägermaterial	Schleifnetzgewebe auf Schaumstoff
Streuung	Abralon-Methode
Farbe	Grau
Feinheitsgrad	180, 360, 500, 600, 1000, 2000, 3000, 4000

Abmessungen

Scheiben Ø 77 und 150 mm

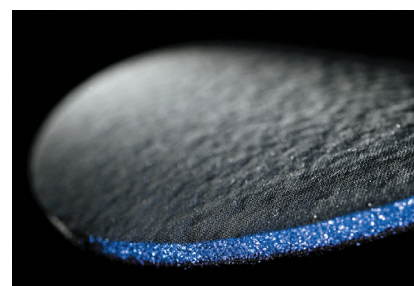
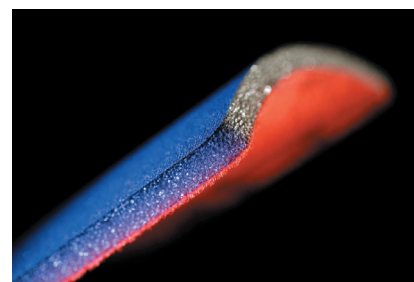
Handpads 115 x 140 mm

Verpackungsgrößen

Scheiben	je 20 Stück pro Packung
Handpads	je 20 Stück pro Packung

Zubehör

MIRKA Druckluft-Exzenter	Ø 77, 125 und 150 mm
MIRKA Elektro-Exzenter	Ø 125 und 150 mm
Wasser-Sprühflasche	650 ml
MIRKA-Softauflagen	Ø 77 und 150 mm



Abralon und Abranet sind geschützte Marken von MIRKA.



Mirka Schleifmittel GmbH
Otto-Volger-Straße 1a
65843 Sulzbach
Telefon +49 6196 7616-0
Telefax +49 6196 7616-149

info@mirka.de • www.mirka.de

Quality from start to finish

