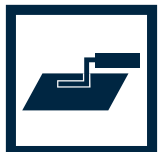


PROFI-QUALITÄT

# Türschutzhülle

- **Wirksamer Schutz vor Baustaub, Mörtel-, Kleber-, Farb- und Flüssigkeitsrückständen**
- **Minimiert das Risiko von Beschädigungen und Verschmutzungen bei allen Bau- und Renovierungsarbeiten**
- **Verringert den Reinigungsaufwand nach getaner Arbeit**



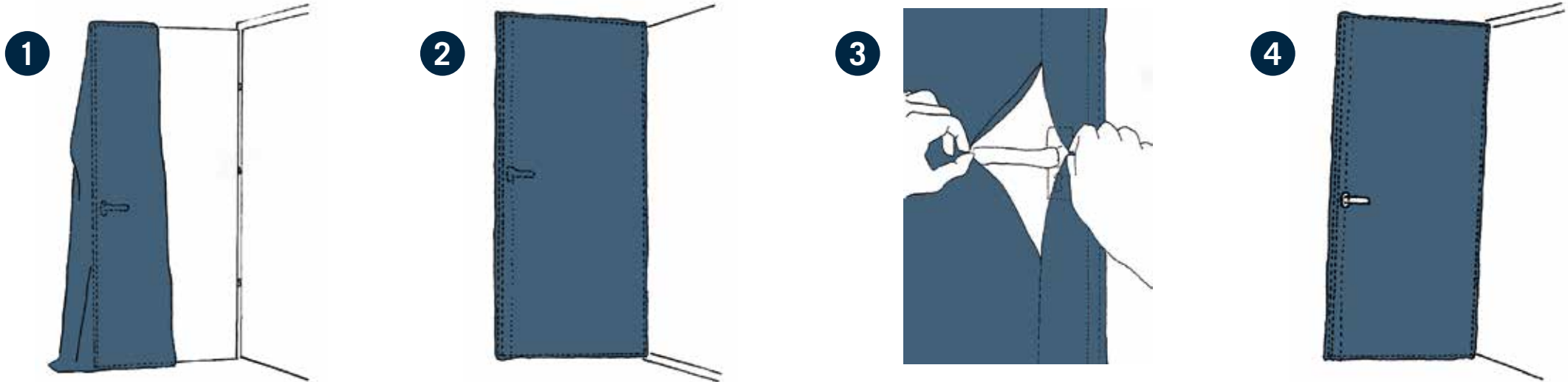
Universalgröße (LxB)  
240 cm x 125 cm

Art.-Nr.  
3133449

**10 Stück**



## Türschutzhülle



### Anwendung:

In der Anwendung wird die Schutzhülle über einen Türflügel gestreift bis sie sich über das gesamte, zu schützende Element spannt. Der überstehende Teil der Schutzhülle wird einfach auf der Anschlagseite des Türblattes übereinandergeschlagen und bei Bedarf mit einem Klebeband fixiert. Bei normaler Beanspruchung bedarf es aufgrund der Adhäsivwirkung der verwendeten Folie jedoch keiner zusätzlichen Fixierung mittels Klebeband. Es wird empfohlen, vor Beginn der Arbeiten den Türstock einfach mit einem Malerkreppband abzukleben.

1. Tür öffnen – Schutzhülle bis zum Anschlag über streifen und auf die Kanten achten
2. Perforation im Bereich des Griffs aufreißen
3. Tür mit aufgezogener Schutzhülle

### Achtung!

Schutzhüllen nur zweckentsprechend verwenden und von Kindern und Tieren fernhalten. Schutzhüllen nicht über den Kopf ziehen, da Erstickungsgefahr besteht. Die Schutzhüllen sind ein Folienprodukt und unterliegen den Gesetzen der Physik. Bei einer Umgebung mit relativ hoher Luftfeuchtigkeit und/oder Temperaturschwankungen kann die Bildung von Kondenswasser/Feuchtigkeit nicht ausgeschlossen werden. Auch das Eindringen von Feuchtigkeit ist möglich. Eine

regelmäßige Kontrolle der aufgebrachten Schutzhüllen und der geschützten Elemente wird sohin empfohlen. Sollte Kondenswasser/ Feuchtigkeit festgestellt werden, sind die Hüllen abzuziehen!

### Daten:

Artikel: 10 MEGA Türschutzhüllen  
 Maße: B 1.250 mm x H 2.400 mm  
 Material: LDPE-Folie (0,030 mm stark), hochtransparent und gleitfähig  
 Art.-Nr.: 3133449

### Hinweis:

Die angegebenen Daten stellen Richtwerte dar und können innerhalb der Produktion schwanken. Sie entsprechen dem besten Wissen des Produzenten und geltender DIN-Methodik. Eine Verbindlichkeit kann daraus nicht abgeleitet werden. Es wird empfohlen, die Produkte bei einer Temperatur zwischen 15 °C - 20 °C und einer relativen Luftfeuchtigkeit von ca. 50 % zu lagern und vor direkter Sonneneinstrahlung zu schützen! Die Herstellergarantie beläuft sich auf sechs Monate ab Lieferdatum.