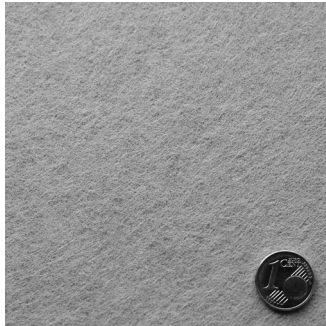


KOBAL – konsequent armieren

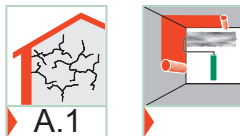
KOBAL GmbH & Co. KG • Georg-Ohm-Straße 9-11 • D-23617 Stockelsdorf
 Telefon: 0451-4 98 38-0 • Telefax: 0451-4 98 38-25
 e-mail: info@kobal.net • www.kobal.eu

KOBAL Armiera® Anstrichvlies

Ausgabe 01/2021



Rissart/Symbol



Anwendungsbereich/Eigenschaften

KOBAL Armiera® Anstrichvlies dient zur Armierung von Anstrichsystemen bei Putzoberflächenrissen, Putz, Beton der Rissart A.1 entsprechend der Klassifizierung im BFS-Merkblatt Nr. 19. Aufgrund der regelmäßigen Glasfaserstruktur werden im Bereich des Trocken- und Innenausbaus hochwertige Oberflächen erzielt. KOBAL Armiera® Anstrichvlies ist wasser- und wetterfest und verrottungsbeständig.

Zertifiziert nach Oeko-Text Standard 100.

Innen und außen einsetzbar.

Zur Verarbeitung von KOBAL Armiera® Anstrichvlies ist der KOBAL Armierungskleber ungeeignet.

Verarbeitung

Anstricharmierung:

Die zu armierende Fläche gemäß VOB, Teil C, DIN 18363 bzw. BFS-Merkblättern vorbereiten. Anschließend bindemittelreiche, pastöse Dispersionsfarbe oder Glasgewebekleber satt aufstreichen, rollen oder spritzen. KOBAL Armiera® Anstrichvlies von der Rolle oder als Zuschnitt in den noch nassen Anstrich falten- und blasenfrei mit einer Überlappung von ca. 5 cm Breite einbetten. Rolleninnenseite zur Wand verkleben und nicht gestürzt verarbeiten. Mittels Doppelschnitt trennen, beide Randstreifen entfernen und KOBAL Armiera® Anstrichvlies auf Stoß nahtlos zusammenfügen. Stoßbereich bündig andrücken, das durch das Entfernen der Randstreifen fehlende Einbettungsmaterial im Nahtbereich nachlegen und mit dem Tapezierspachtel die Stoßnaht planspachteln. Im Anschluss –im nassen Zustand– Einbettungsmaterial nochmals gleichmäßig auftragen.

Technische Daten

Qualität	▶ Glasfaservlies
Farbton	▶ weiß
Gewicht (ISO 536)	▶ ca. 35 g/m ²
Dicke	▶ ca. 270 µm
Höchstzugkraft längs (ISO 1924/2)	▶ > 120 N/50 mm
Höchstzugkraft quer (ISO 1924/2)	▶ > 100 N/50 mm
Brandverhalten (DIN 4102)	▶ Klasse B2

Lieferform

Abmessung der Rollen: 1,00 m x 50 m
 0,05 m x 10 m oder 50 m
 0,10 m x 10 m oder 50 m
 0,15 m x 10 m oder 50 m
 0,20 m x 10 m oder 50 m
 (weitere Abmessungen auf Anfrage)

Arbeitsgeräte

- Rolle, Pinsel oder Spritzgerät
- Cuttermesser, Tapezierspachtel

Materialbedarf

- Glasgewebekleber oder pastöse Dispersionsfarbe
 ca. 400 – 500 ml/m²

Lagerung

trocken, kühl, in geschlossenen Räumen

Hinweis

Weiterführende Arbeiten unter Beachtung der jeweiligen Herstellervorschriften verrichten.

Notizen