



Die Vorteile auf einen Blick:

ARDEX FLEXBONE®

ARDEX FLEXBONE® ist ein hochleistungsfähiges Verbund-Entkopplungssystem für die Verlegung großformatiger oder hochbelasteter Beläge auf kritischen Untergründen. In Nassräumen ist das System zudem als Verbundabdichtung einsetzbar.

- Dank seiner patentierten Knochenstruktur ist ARDEX FLEXBONE® besonders flexibel. Es nimmt dreimal mehr Bewegungen auf als vergleichbare Systeme.
- Starke Bewegungen kritischer Untergründe und hohe dynamische Kräfte von oben werden neutralisiert.
- Das auf der Unterseite aufkaschierte Dampfdruck-Ausgleichsvlies verteilt Restfeuchte aus dem Untergrund gleichmäßig.
- Die GripLock-Technologie sorgt für eine ideale Verkrallung des Klebers mit der Entkopplungsmatte. Das bedeutet sehr gute Haftzugwerte.
- Einfache Anwendung, schnelle Verarbeitung: Die Knochenstruktur lässt sich mit einem Wisch ausspachteln.
- ARDEX FLEXBONE® ist mit ARDEX Bodenspachtelmassen und anderen Produkten kompatibel (ARDEX Aufbauempfehlung).
- ARDEX bietet eine 10-jährige Systemgewährleistung auf den Aufbau mit FLEXBONE®.

Erleben Sie die digitale Welt von ARDEX



ardex.de/digital

ARDEX FLEXBONE® Hochbelastbare Verbundentkopplung



Nimm den richtigen Knochen

ARDEX FLEXBONE® Die neue Form der Sicherheit

Ob gerissene Estriche, Holzböden, alte Farbanstriche oder andere kritische Untergründe: Mit dem Verbund-Entkopplungssystem ARDEX FLEXBONE® lassen sich Keramik und Naturstein sicher verlegen – dank eines ganz besonderen Aufbaus. Der Name der Entkopplungsmatte kommt von der patentierten Knochenstruktur, die für hohe Haftzug- und Haftscherfestigkeit sorgt. Das schützt die Beläge dauerhaft, selbst bei XXL-Formaten und hoher Belastung.

Wie funktioniert ARDEX FLEXBONE®? Auf kritischen Untergründen ergeben sich oft Spannungen. Die Entkopplungsmatte verhindert, dass daraus entstehende Bewegungen bis zum Belag gelangen. Denn die „Knochen“ nehmen Verformungen auf und neutralisieren sie. Insgesamt lässt die Entkopplungsmatte eine fast 3-fach höhere Verformbarkeit des Untergrunds zu als vergleichbare Produkte. Das auf der Unterseite aufkaschierte Dampfdruck-Ausgleichsvlies verteilt Restfeuchte aus dem Untergrund gleichmäßig.

30 Prozent schneller – 100 Prozent sicher

ARDEX FLEXBONE® lässt sich besonders schnell und kräfteschonend verarbeiten. Auch das liegt an der Knochenstruktur, da sich der Klebemörtel hier optimal verteilt. Die Matte kann also mit einem Schwung ausgespachtelt werden. Das geht bis zu 30 Prozent schneller als bei vergleichbaren Systemen.



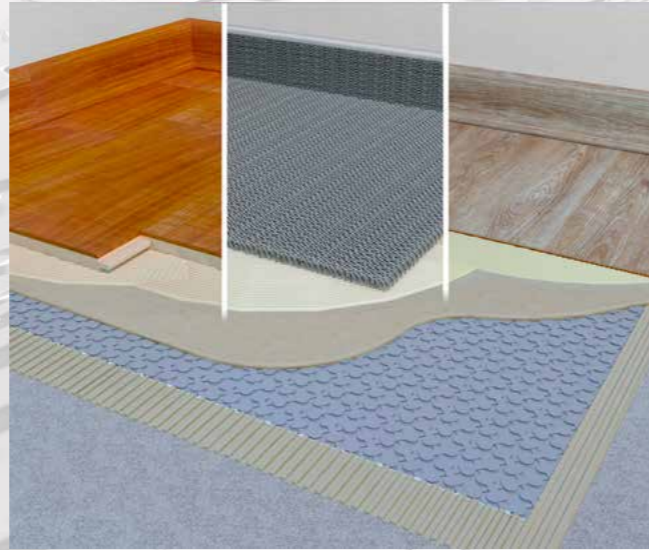
ARDEX GmbH
Tel.: +49 23 02 664-0
technik@ardex.de



ARDEX FLEXBONE®

Wand* und Boden im Innenbereich

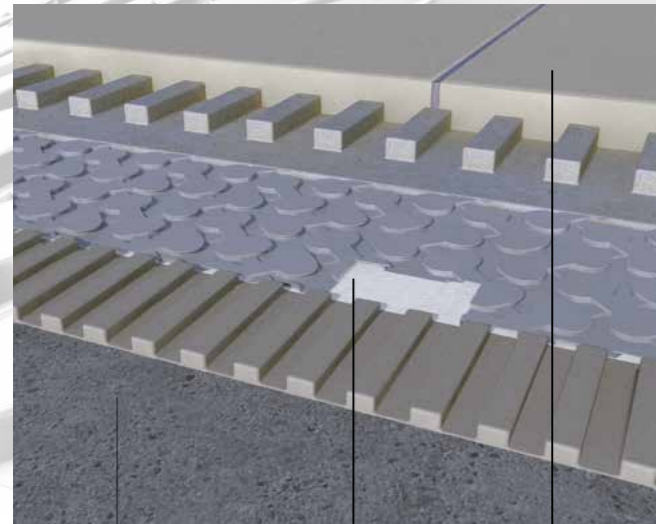
- Für Beläge aus Keramik, Natur- und Betonwerkstein
- Für elastische Beläge, Textilbeläge und Parkett (auf ARDEX Bodenspachtelmasse aus der Aufbauempfehlung)
- Entkoppelt Beläge von kritischen Untergründen
- Mit nachweislich höchsten Scher- und Haftzugfestigkeiten gegenüber vergleichbaren Verbundentkopplungssystemen (geprüft bei der MPA Wiesbaden)
- Als Verbundabdichtung in Nassräumen einsetzbar (mit allgemein bauaufsichtlichem Prüfzeugnis MPA NRW P-MPANRW-11393-15)
- Mit allgemein bauaufsichtlichem Prüfzeugnis in Verbindung mit dem Duschrinnensystem IndorTec® FLEXDRAIN
- Spannungsausgleichend
- Dampfdruckausgleichend
- Rollen: 20 m², 20,00 x 1,00 m
- Platten: 0,80 m², 0,80 x 1,00 m



So können Sie ARDEX FLEXBONE® einsetzen:

- Im Innenbereich, auf Böden und an Wänden*
- In privaten Wohnungen oder in öffentlichen Gebäuden wie Büros oder Flughäfen
- Mit Großformaten oder in hochbelasteten Bereichen wie Hotels und Kaufhäusern
- Bei befahrbaren Belägen wie in Autohäusern oder Werkstätten
- Als Verbundabdichtung in Nassbereichen

* Wichtig: Wandaufbauten sind keine Standardaufbauten. Wenden Sie sich vor der Durchführung bitte an die ARDEX Anwendungstechnik unter 02302 664-373 oder per E-Mail an technik@ardex.de.



Untergrund

ARDEX FLEXBONE®
Verbundentkopplung mit unterseitig aufkaschiertem Verkrallungsvlies

Keramik/
Natursteinbelag

Systemprodukte

ARDEX X 90

MICROTEC3 Flexkleber

Für innen und außen, Wand und Boden

- Schnelle Abbindung auch bei tiefen Temperaturen
- Höchste Frost-Tau-Wechsel Beständigkeit
- Schlagregenfest nach 2 Stunden
- Lange Verarbeitungszeit auch bei hohen Temperaturen
- Begehbar nach ca. 3 Stunden
- Vollsatte Einbettung ohne Fließbettverhalten
- Variable KonsistenzEinstellung



ARDEX X 78

MICROTEC Flexkleber, Boden

Für innen und außen, Boden

- Wasserfest
- Frostbeständig
- Flexibel
- Hohe Ergiebigkeit
- Leichte Verarbeitung



ARDEX S 28

MICROTEC Großformatkleber

Für Wand- und Bodenflächen im Innenbereich

- Verfärbungs-, verformungs- und ausblühungsfreie Verlegung von Naturstein-, Naturwerkstein-, Betonwerkstein- und Cottoplatten
- Ideal geeignet für die Verlegung von großformatigen Fliesen und Platten auf Calciumsulfat-Estrichen
- Ansetzen von großformatigen und dünnen Fliesen und Platten auf feuchtigkeitsempfindlichen Untergründen
- Für Schichtdicken von 2 – 15 mm



ARDEX 7+8

Dichtkleber



Dichtkleber zum Abdichten der

ARDEX SK 12 TRICOM

Dichtband

Für innen und außen, Wand und Boden

- Wasserundurchlässig und witterungsbeständig
- Alkalibeständig
- Beständig gegen aggressive Medien



Zusatzprodukte

ARDEX TP 50

Randdämmstreifen

- Selbstklebender Randdämmstreifen zur Vermeidung von Schallbrücken
- Leichte und einfache Verarbeitung auch in Eckbereichen



ARDEX Nivelliersystem

Starter Set

- Beseitigt Unebenheiten bei der Verlegung von Fliesen und Platten an Wand und Boden
- Drehknopf mit integrierter Schnellarretierung
- Griffig, mit hohem Drehmoment
- Für verschiedene Fugenbreiten: 1 mm / 2 mm / 3 mm
- Als Unterlegschutz bei empfindlichen Belägen einsetzbar
- Hohe Gewindelänge für bis zu 2 cm Keramikfliesen oder Natursteine
- Funktioniert ganz einfach ohne Werkzeug

