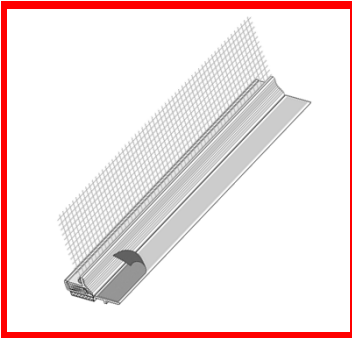


Technische Daten



Artikelbezeichnung: *Anputzleiste
mit Gewebe und PUR-Band*

Artikelnummer: 1089

Abmessungen: 1,40 m
2,40 m

Material:	Hart-PVC Fensterqualität, gefertigt nach DIN 16941 / Brandklasse B1 „schwer entflammbar“ gem. DIN 4102
Gewebe:	Nach ETAG geprüftes WDVS-Gewebe (MW 4 x 4 / 165 g/m ²) Breite 25 cm; durch UV-Verschweißung mit der Leiste verbunden.
Verpackung:	25 Stück/Karton
Anwendungsbereich:	WDVS bis 9 mm Putzdicke
Anwendung:	Bei Putzanschlüssen im WDV-System mit Laibungsdämmung und einer Dämmstärke > 120 mm (entkoppelte Lösung) und bei Fenster-/Türanlagen, bei denen mit Bewegung gerechnet werden muss. Das Wirkungsprinzip dieser Leiste besteht darin, dass sich das System nach Entfernen der Abrisslasche entkoppelt und somit das Kompriband expandieren kann und sich der bestehenden Fuge anpassen kann.
Eignung:	Dämmung bis 30 mm und Fenstergröße bis 10 m ² . (Auch bei Fenstern vor dem Mauerwerk)
Farbe:	weiß
Schaumstoffband:	3 x 14 mm schlagregendicht nach DIN 4108-3 vernetzter, geschlossenzelliger Polyethylen-Schaumstoff
PUR-Band:	10/5 mm
Klebstoff:	Acrylat-Haftklebstoff, beidseitig aufgetragen
Abrisslasche:	15 mm mit 15 mm Abdeckband

Fortsetzung Seite 2

Verarbeitungshinweise:

Das Schaumstoffklebeband muss nach dem Entfernen des Abdeckbandes auf dem trockenen und sauberen Untergrund fest angedrückt werden. Die ideale Verarbeitungstemperatur liegt bei 10 °C - 30 °C. Nicht zu verwenden bei Untergründen mit siliconhaltigen Lacken oder nano-beschichteten Fenstern. Abrisslasche vor dem Aufkleben ca. 5 cm an den Leistenenden einreißen - dadurch wird das Entfernen nach Abschluss der Putz- und Malerarbeiten erleichtert. Abdeckpapier entfernen und Schutzfolie für Fenster und Türen daran befestigen. Nach Beendigung der Arbeiten Folie entfernen, die Abrisslasche auf der gesamten Länge nach vorne knicken und anschließend entlang der Sollbruchstelle abziehen. Gewebe überdeckend mit Flächengewebe oder Gewebeschenkel des Gewebewinkels mit Armierungsspachtel einbetten.

Besondere Hinweise:

Nicht bei Temperaturen unter + 5 °C (Umgebung und Baukörper) verarbeiten.
Bitte beachten Sie zusätzlich unsere Tabelle "Auswahlkriterien für Anputzleisten".

