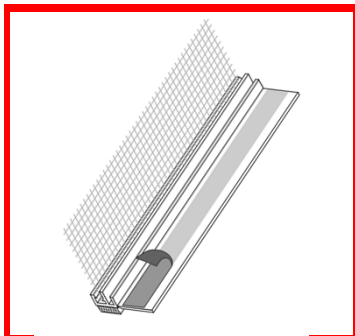


## Technische Daten



**Artikelbezeichnung:** *Anputzleiste, 9 mm mit Gewebe*

**Artikelnummer:** 2047

**Abmessungen:** 1,40 m  
2,60 m

<b>Material:</b>	Weichmacherfreies Hart-PVC, schlagzäh
<b>Gewebe:</b>	Nach ETAG geprüftes WDVS-Gewebe (MW 4 x 4 mm / 165 g/m <sup>2</sup> ) Breite 10 cm; durch Verschweißung des mittig geteilten Befestigungssteiges und darin eingeklemmten Gewebe verbunden.
<b>Verpackung:</b>	30 Stück/Karton
<b>Anwendungsbereich:</b>	WDVS bis 9 mm Putzdicke.
<b>Anwendung:</b>	Optisch und technisch sauberer Putzanschluss zu Fenstern und Türen.
<b>Farbe:</b>	weiß
<b>Schaumstoffband:</b>	3 x 8 mmvernetzter, geschlossenzelliger Polyethylen-Schaumstoff schlagregendicht nach DIN EN 1027 Beanspruchungsgruppe C nach DIN 18055 bzw. Klasse 9A nach DIN EN 12208
<b>Klebstoff:</b>	Acrylat-Haftklebstoff, beidseitig aufgetragen
<b>Abrissslasche:</b>	12 mm mit 9 mm Abdeckband
<b>Verarbeitungshinweise:</b>	Das Schaumstoffklebeband muss nach dem Entfernen des Abdeckbandes auf dem trockenen und staubfreien Untergrund fest angedrückt werden. Die ideale Verarbeitungstemperatur liegt bei 10 °C - 30 °C. Nicht zu verwenden bei Untergründen mit siliconhaltigen Lacken oder nano-beschichteten Fenstern. Abrissslasche vor dem Aufkleben ca. 5 cm an den Leistenenden einreißen - dadurch wird das Entfernen nach Abschluss der Putz- und Malerarbeiten erleichtert. Abdeckpapier entfernen und Schutzfolie für Fenster und Türen daran befestigen. Nach Beendigung der Arbeiten Folie entfernen, die Abrissslasche auf der gesamten Länge nach vorne knicken und anschließend entlang der Sollbruchstelle abziehen. Gewebe überdeckend mit Flächengewebe oder Gewebeschenkel des Gewebewinkels mit Armierungsspachtel einbetten.
<b>Besondere Hinweise:</b>	Maximale Fenster-/Türgröße 2 m <sup>2</sup> bzw. maximale Kantenlänge 2,50 m. Nicht bei Temperaturen unter + 5 °C (Umgebung und Baukörper) verarbeiten.

Bitte beachten Sie zusätzlich unsere Tabelle "Auswahlkriterien für Anputzleisten".