

# Panzergewebe

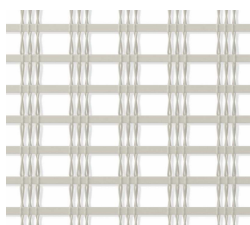
Artikelnummer 0001

Armierungsgewebe mit einem Flächengewicht von 330 g/m<sup>2</sup>



<b>Anwendung</b>	Verstärktes Armierungsgewebe zur Ausbildung einer zusätzlichen Armierung in WDV-Systemen an mechanisch stark belasteten Bereichen wie z. B. Sockelflächen, Eingangsbereichen, Durchfahrten und Balkonen.
<b>Verarbeitung</b>	Die zusätzliche Armierungslage wird unter der Flächenarmierung angebracht. Das Panzergewebe falten- und blasenfrei in die noch offene Armierungsmasse einlegen und auf dem Panzergewebe scharf abziehen. Nicht mit Überlappung verarbeiten, sondern bündig stoßen. Nachfolgend wird die entsprechende Flächenarmierung aufgebracht.
<b>Eigenschaften</b>	Alkalibeständig, weichmacherfrei, schiebefest und hoch zugfest
<b>Material</b>	E-Glas, ETAG-geprüft
<b>Flächengewicht</b>	330 g/m <sup>2</sup> (+/- 5 % nach DIN EN 12127)
<b>Maschenweite</b>	6 x 6 mm
<b>Reißfestigkeit</b>	Im Anlieferungszustand: Kette ≥ 4000 N/5 cm, Schuss ≥ 4500 N/5 cm. Nach Lagerung in Alkalilösung: Min. 50 % der Festigkeit vom Anlieferungszustand.
<b>Abmessung</b>	Breite 100 cm, Länge 25 m = 25 m <sup>2</sup> pro Rolle.
<b>Farbton</b>	Weiß
<b>Lagerung</b>	Rollen stehend in trockenen Räumen bei - 10 °C bis + 50 °C lagern. Vor direkter Sonneneinstrahlung schützen.
<b>Besondere Hinweise</b>	Allgemeingültige Normen und Regelwerke sowie Verarbeitungsrichtlinien bzw. Technische Merkblätter der jeweiligen WDV-Systemhalter sind einzuhalten.

Stand 05/2023



Dieses Merkblatt entspricht unserem Kenntnisstand zum Druckzeitpunkt, der Inhalt wird fortlaufend aktualisiert. Die Angaben sind Erfahrungswerte welche aufgrund von unterschiedlichen Baustellenbedingungen abweichen können. Der Verarbeiter muss die Eignung des Produktes für den vorgesehenen Verwendungszweck überprüfen. Die allgemein anerkannten Regeln der Bautechnik, gültige Normen und Richtlinien sowie die handwerklichen Regeln müssen beachtet werden. Unsere Gewährleistung beschränkt sich auf die Qualität des Produktes, nicht auf eine erfolgreiche Verarbeitung. Gültigkeit hat nur die neueste Fassung des Technischen Merkblattes. Überzeugen Sie sich bitte ggf. über die Aktualität dieser Fassung auf unserer Homepage. Angaben die über den Rahmen dieses Technischen Merkblattes hinausgehen, bedürfen einer schriftlichen Bestätigung.

BAUKOM Bauprodukte GmbH · Wiesenstraße 50 · 74889 Sinsheim  
Telefon +49 7261/9738-0 · Fax +49 7261/9738-99 · info@baukom-group.de · www.baukom-group.de