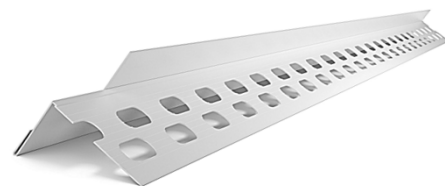


Artikelbezeichnung: Abschlussprofil
(für Gipskartonplatten ab 12,5 mm)

Artikelnummer: 2002

Länge: 300 cm



Stand: 04/2017

- Produktgruppe:** Spachtelprofile → Abschlussprofile
- Anwendung:** Abschlussprofil für Spachtelarbeiten, zur Herstellung gerader Kanten bzw. als Kantenschutz, speziell im Bereich von elastischen Decken- und Wandanschlüssen. Besonders geeignet für Anschlüsse an Holzbauteile.
- Verarbeitung:** Das Profil auf die gewünschte Länge zuschneiden, mit verzinkten Klammern fixieren und anschließend einseitig einspachteln. Der Funktionsstreifen darf erst nach vollständiger Aushärtung der Spachtelmasse entfernt werden.
- Eigenschaften:** Die auslaufende Schenkeldicke ermöglicht ein einfaches Einspachteln, die Längsrillen verbessern die Haftung der Spachtelmasse. Der herausziehbare Funktionsstreifen schützt angrenzende Bauteile vor Verschmutzungen und erzeugt beim Entfernen ohne zusätzlichen Aufwand eine optisch einwandfreie Trennfuge (Kellenschnitt).
- Material:** Hart-PVC, weiß
- Abmessungen:** Schenkelbreite 14,5 x 27 mm, Winkel 88°
- Putzdicke:** 2 mm
- Verpackungseinheit:** 35 Stück pro Karton
- Lagerung:** Profile waagrecht und trocken lagern.
- Besondere Hinweise:** Vor dem Verarbeiten im Winter sollten die Profile mehrere Stunden bei Raumtemperatur (ca. 18 - 20 °C) gelagert werden. Die Profile werden dadurch flexibler und sind leichter zu verarbeiten.