

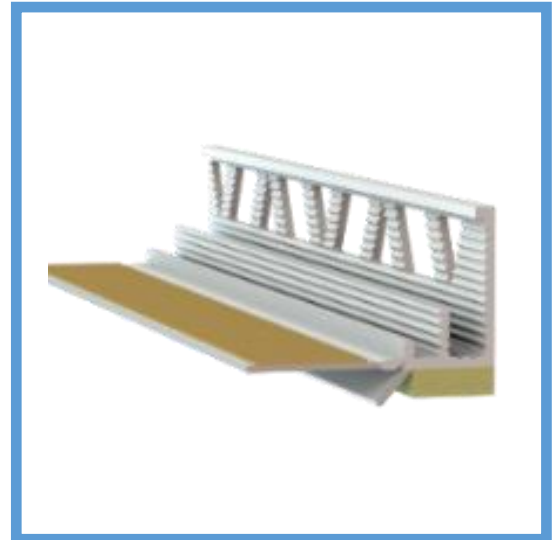
ANPUTZLEISTE 10 mm MIT SCHUTZLIPPE UND 2 ABZUGSKANTEN

PRODUKTAUSSTATTUNG

Anputzleiste mit selbstklebendem Dichtungsband 8x3 mm, TPE-Schutzlippe und flexiblen Übergang zur Schutzlasche mit Selbstklebeband 12x0,3 mm zur Aufnahme der Schutzfolie.

PRODUKTEIGENSCHAFTEN

- Sauberer Abschluss
- Wartungsfreie Fuge
- Keine nachträglichen Reinigungsarbeiten
- Kein zusätzliches Klebeband notwendig
- TPE-Schutzlippe
- Flexibler Übergang zur Schutzlasche
- Einfache Verarbeitung



VERARBEITUNGSHINWEISE

Alle Untergründe müssen eben, trocken, frei von haftmindernden Rückständen, staub- und fettfrei sowie tauglich für die Verklebung sein. Unbedingt Klebprobe durchführen. Bei speziellen Oberflächen (Lackierungen- bzw. Pulverbeschichtung) ist vor dem Anbringen der Profile der Untergrund vorzubehandeln. In diesem Fall ist mit dem Fenster- bzw. Türlieferanten Kontakt aufzunehmen. Verarbeitungstemperatur +5 bis +40°C.

TECHNISCHE DATEN

Produkt	Anputzleiste 10 mm mit Schutzlippe u. 2 Abzugskanten
Profillänge	2,5 m
Verpackungseinheit	60 Stk./Karton
Verpackungsinhalt	150 lfm/Karton
Verpackungseinheit/ Palette	30 Karton/Palette
Inhalt/ Palette	4500 lfm/Palette
Material Membran & Schutzlippe	Thermoplastische Elastomere (TPE)
Artikel-Nummer	14900

Stand 01/2019

Mit Erscheinen dieses Merkblattes verlieren alle früheren Ausgaben Ihre Gültigkeit. Für die Güte unseres Materials garantieren wir im Rahmen unserer Verkaufs- und Lieferbedingungen. Aufgrund der vielen unterschiedlichen Untergründe und Anwendungsverhältnisse können wir jedoch keine Haftung für das Verarbeitungsergebnis übernehmen. Wir empfehlen deshalb, durch Eigenversuche die jeweilige Anwendung zu überprüfen.

