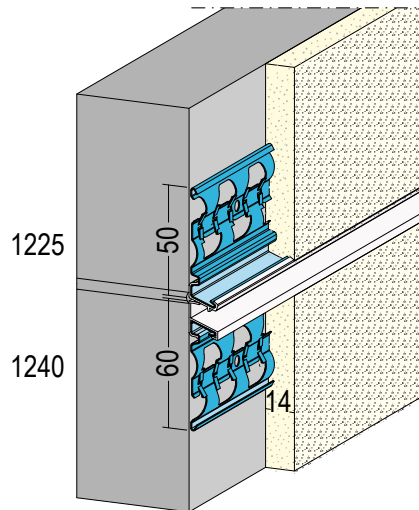


Produktdatenblatt

Stand: 29.11.2018 | 17:11

ART.-NR. 1240



| | |
|---------------------------|---|
| Bezeichnung | Gleitlagerfugenprofil für den Außenputz 14 mm |
| Beschreibung | Gleitlagerfugenprofil aus verzinktem Stahl, mit PVC-Überzug, für den Innen- und Außenputz ab 14 mm. Profilkombination zur Übernahme von Deckengleitlagern in die Putzfläche. Der PVC-Überzug schützt vor Abrieb und Korrosion. Das Gleitlagerfugenprofil setzt sich zusammen aus dem Oberteil Sockelprofil 1225 und dem Unterteil 1240. |
| Sparte | Putz |
| Produktklasse | Außenputz |
| Produktgruppe | Dehnungs- und Bewegungsfugenprofile |
| Putzdicke | 14,0 mm |
| Werkstoff | Stahl, verzinkt mit PVC-Überzug |
| Norm EN | EN 13658-2 |
| Produktlänge | 300,00 cm |
| Produktfarbe | ■ 10 |
| Brandverhalten | E |
| Verpackungseinheit | 25 STB / 40 BUN |

Anmerkungen / Besonderheiten

Das Gleitlagerfugenprofil setzt sich zusammen aus dem Oberteil Sockelprofil 1225 und dem Unterteil 1240.

1. Oberkante von Profil 1240 bündig mit Gleitlager ansetzen.
2. Profilstöße um ca. 60 cm versetzt anordnen.
3. An den Gehrungen Metallteile ca. 10 mm zurückschieben und Eckpunkte mit dauerelastischer Masse ausfüllen.
4. PVC-Überzüge keinesfalls überputzen, da Gefahr der Feuchtigkeitshinterwanderung.

Verwendung der Profile gemäß folgender Merkblätter:

*Merkblatt Planung und Anwendung von metallischen Putzprofilen; Herausgeber: Europäischer Fachverband Europrofiles, www.europrofiles.com

*Merkblatt Putz und Trockenbau in Feuchträumen; Herausgeber: Zentralverband des Deutschen Baugewerbes, www.zdb.de

*Merkblatt Winterbaustellen; Herausgeber: Bundesverband der Gipsindustrie e.V., www.gips.de

PROTEKTORWERK

Florenz Maisch GmbH & Co. KG

Postfach 1420, D-76554 Gaggenau
Viktoriastr. 58, D-76571 Gaggenau

Tel. +49 7225 977 - 0

Fax +49 7225 9 77 - 111

info@protektor.com

www.protektor.com



PROFILE FÜR
MODERNES
BAUEN

Produktdatenblatt

Stand: 29.11.2018 | 17:11

ART.-NR. 1240

Das vorliegende Produktdatenblatt entspricht dem aktuellen Entwicklungsstand unserer Produkte und verliert bei Erscheinen einer Neuausgabe seine Gültigkeit. Vergewissern Sie sich, dass Sie jeweils die neueste Ausgabe dieser Information verwenden. Gewährleistung und Haftung richten sich bei Lieferung nach unseren allgem. Geschäftsbedingungen. Beachten Sie bitte die Anwendungs- Montage- und Lagerrichtlinien.

Alle Angaben ohne Gewähr. Technische Änderungen vorbehalten! Produktabbildungen können vom Lieferprodukt abweichen. Ausschreibungstexte, Montagehinweise und Leistungserklärungen (soweit gesetzl. vorgeschrieben) finden Sie auf unserer Homepage. Bitte achten Sie der Umwelt zuliebe auf eine fachgerechte Entsorgung!

PROTEKTORWERK
Florenz Maisch GmbH & Co. KG
Postfach 1420, D-76554 Gaggenau
Viktoriastr. 58, D-76571 Gaggenau

Tel. +49 7225 977 - 0
Fax +49 7225 9 77 - 111
info@protektor.com
www.protektor.com

