



CLOUSIL® Holzlasur

Holzlasur für alle Hölzer im Außenbereich mit Langzeitschutz gegen Nässe, UV-Strahlung und Vergrauung



1 Liter reicht für ca.
12 m² je Anstrich



Für außen



Trocken nach
24 Stunden



UV-Schutz

Eigenschaften:

Holzlasur für den Außenbereich. Gibt dem Holz ein dekoratives Aussehen und einen zuverlässigen Schutz gegen Witterungseinflüsse. Dringt tief ins Holz ein und betont die Holzmaserung bei gleichmäßiger Einfärbung. Langzeitschutz gegen Nässe, UV-Strahlung und Vergrauung. Der Anstrich ist atmungsaktiv, feuchtigkeitsregulierend, dauerelastisch und blättert nicht ab. Enthält Wirkstoffe, die den Anstrich vor Grünbelag und Pilzbefall schützen. Die Farbtöne sind untereinander mischbar. EU-Grenzwert für das Produkt (Kat. A/e): 400 g/l (2010). Dieses Produkt enthält maximal 400 g/l VOC.

Anwendungsbereiche:

Für Verbretterungen, Dachüberstände, Türen, Zäune, Fenster, Fensterläden, Garagentore, Pergolen u. ä. Auch für tropische Hölzer. Nicht für die Behandlung von Eiche geeignet, hier ist eine Dickschichtlasur zu verwenden.

Wirkstoffe:

0,4 % (3,60 g/l) 3-Iod-2-propinylbutylcarbamate

Inhaltsstoffe (nach VdL-RL 01):

Alkydharze, anorganische und organische Pigmente, Effektpigmente, Trockenstoffe, Testbenzin, 3-Iod-2-propinylbutylcarbamate, 2-Butanonoxim

Technische Daten:

Dichte bei 20 °C: ca. 0,888–0,950 g/cm³ (DIN 51757)

Ergiebigkeit:

1 Liter Inhalt reicht für ca. 12 m² pro Anstrich, je nach Holzart und Saugfähigkeit des Untergrundes.

Farbtöne:

natur, farblos, eiche, mahagoni, nussbaum, oregon-pine, palisander, schwarz, teak, kastanie, tannengrün, braun, silbergrau, edelgrau hell, edelgrau dunkel

Gebindegrößen:

750 ml, 2,5 L, 5 L und 25 L

Lagerung:

Trocken und kühl lagern. Vor Frost schützen. Haltbarkeit im original verschlossenen Gebinde mindestens 5 Jahre. Anbruchgebilde nach Entnahme dicht verschließen.

Entsorgung:

Nur restentleerte Gebinde zum Recycling geben. Flüssige Materialreste bei einer Sammelstelle für Altlacke abgeben (EAK-Nr.: 08 01 11).

Wassergefährdungsklasse:

WGK 1 (schwach wassergefährdend)

Warnhinweise:

Geeignete Schutzkleidung tragen. Berührung mit den Augen und der Haut vermeiden. Während der Verarbeitung und Trocknung für gute Belüftung sorgen. Nicht in das Grundwasser, in Gewässer oder in die Kanalisation gelangen lassen.

Weitere Informationen siehe Sicherheitsdatenblatt.

VERARBEITUNG

Vorbereitung:

Die zu behandelnde Fläche muss trocken, sauber, trocken sowie öl- und fettfrei sein. Harzhaltige Hölzer vorab mit Nitroverdünnung entharzen. Lose alte Anstriche entfernen, intakte Altanstriche mit Körnung 150–180 leicht anschleifen und entstauben. Hölzer, die vor Bläue, Fäulnis oder holzerstörenden Insekten geschützt werden sollen, mit CLOU Holzschutzgrundierung vorbehandeln.

Verarbeitung:

(Objekttemperatur > 15 °C, Holzfeuchte 8–12 %)
CLOUsil vor Gebrauch gut schütteln oder aufrühren. Holzlasur mit weichem Flachpinsel 2mal gleichmäßig in Holzstrukturrichtung auftragen. Lasurüberschuss gleichmäßig mit dem Pinsel in Holzfaserrichtung verteilen. So wird eine besonders gleichmäßige Farbgebung erreicht. Zwischen den Anstrichen leichter Glätteschliff mit Körnung 280 oder einem Schleifvlies. Endstücke (Hirnholz) und stark saugende Stellen besonders sorgfältig behandeln.

Trocknung:

(bei 20 °C und 50 % relativer Luftfeuchte)
Während der Verarbeitung und Trocknung für gründliche Belüftung sorgen. Der Auftrag ist nach 24 Stunden überarbeitbar. Holzfeuchte, hohe Luftfeuchtigkeit und niedrige Temperaturen verzögern die Trocknung. Auf bestimmten inhaltsstoffreichen Exoten (z. B. Kambala) trocknet CLOUsil langsamer, so dass zwischen den Anstrichen längere Trockenzeiten notwendig werden können.

Überlackierung:

CLOUsil kann nach 2–3 Tagen Trocknung und Zwischenschliff mit Körnung 220–240 mit CLOU Holz-Siegel, Alkydharzlacken, Ölfarben oder Bootslacken überlackiert werden.

Erneuerungsanstrich:

Je nach Beanspruchung und vorhandenen Witterungserhältnissen kann ein Renovierungsanstrich erforderlich werden. Hierbei darauf achten, dass die Oberfläche trocken, sauber und fettfrei ist. Den Altanstrich auf ordnungsgemäße Haftung überprüfen. Oberfläche leicht anschleifen, um die Zwischenhaftung zu gewährleisten, und CLOUsil 1–2mal auftragen.

Reinigung der Arbeitsgeräte:

Verwendete Arbeitsgeräte sofort nach Gebrauch mit CLOU Universal-Farblöser, EV-Verdünnung oder Terpentinersatz reinigen. Reinigungsreste ordnungsgemäß entsorgen.

Besondere Hinweise:

Den Farbton „natur“ nur für solche Objekte verwenden, die keiner starken Bewitterung ausgesetzt sind, da dieser Farbton relativ schwach pigmentiert ist.
Den Farbton „farblos“ nur als Grundierung oder zum Aufhellen der farbigen Lasur verwenden.
Nicht auf Hölzern anwenden, die bereits mit Öl-, Lackfarben oder dergleichen behandelt wurden.

Mit Lack getränkte Lappen und Arbeitsgeräte wie Pinsel können zur Selbstentzündung neigen. Daher nach Gebrauch mit Wasser tränken und glatt ausgebreitet im Freien trocknen lassen.

Das Produkt selbst ist nicht selbstentzündlich.

Technische Information

Stand März 2019

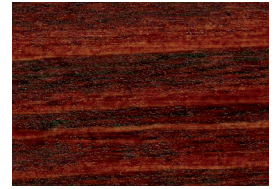
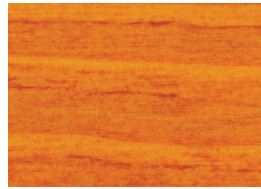
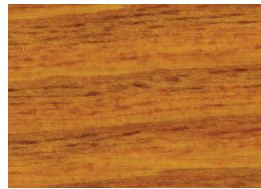
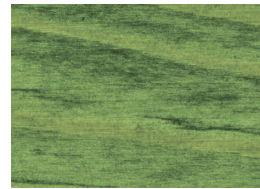
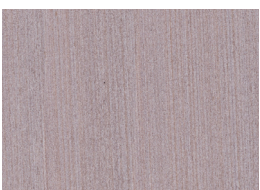
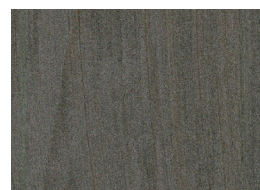
Diese Informationen sollen und können nur unverbindlich beraten. Sie basieren auf unseren Versuchsreihen und Erfahrungen. Da wir die Anwendung und Verarbeitung vor Ort nicht beeinflussen können, ist eine Haftung aus dem Inhalt dieses Merkblatts nicht abzuleiten. Die Verfahrensangaben müssen eigenverantwortlich

den vorherrschenden Arbeitsbedingungen angepasst werden und die Eignung der Produkte für den beabsichtigten Verwendungszweck ist ggf. durch eine Probeverarbeitung zu prüfen. Bei Unsicherheiten beraten unsere Anwendungstechniker nach bestem Wissen. Diese Beratungen sind, sofern sie nicht schriftlich bestätigt wurden, in jedem Falle unverbindlich. Wir gewährleisten selbstverständlich die Qualität unserer Produkte. Bei Erscheinen einer Neuauflage verliert diese Information ihre Gültigkeit.

CLOUsil[®] Holzlasur

**0* farblos**

*Achtung: bietet keinen
ausreichenden UV-Schutz.

**1 natur****2 eiche****3 mahagoni****4 nussbaum****5 oregon-pine****6 palisander****8 schwarz****9 teak****10 kastanie****11 tannengrün****12 braun****22 silbergrau****25 edelgrau hell****26 edelgrau dunkel**