

UHB Universal-Holzbeize



Charakteristik

Gebrauchsfertige, wässrige, lagerstabile Pigmentbeize auf Acrylatbasis mit intensiver Porenbeizung und sehr guter Lichtechtheit. Mit allen CLOU Holzlacken überlackierbar; mit Wasserbasislacken auch im Streichverfahren, ohne ein Ausschwemmen der Färbemittel zu verursachen.

Anwendungsgebiete

Zur gleichmäßigen, porentiefen Einfärbung von allen handelsüblichen Hart- und Weichhölzern im Innenbereich.

Verarbeitung / Applikation

Auftragsmethoden:	 Becher	 Pinsel
Ø Spritzdüse (mm):	1,5–1,8	–
Spritzdruck (bar):	2,0–3,0	–
Auftragsmenge (g/m ²):	80–120	80–120
Ergiebigkeit (m ² /Liter):	*6–8	6–8
	*inklusive Spritzverlust	

Technische Daten

Verdünnung:	UHB farblos Nr. 2520
Verarbeitungsviskosität :	gebrauchsfertig
Viskosität:	~ 10 sek/DIN 4 mm
Dichte (g/cm ³):	~ 1,010
pH-Wert:	~ 9

Trocknung

(bei 20 °C und 50 % relative Luftfeuchte)

staubtrocken:	30 Minuten
überlackierbar:	6 Stunden

Reinigung

Nach der Verarbeitung Geräte mit reinem Wasser oder CLOU® WL-Reiniger (insbesondere für angetrocknete Rückstände) reinigen.

Lagerung / Entsorgung

In gut verschlossenen Originalgebinden kühl/frostfrei lagern. Reste müssen unter Beachtung der behördlichen Vorschriften einer Sonderbehandlung zugeführt werden. Empfohlene Abfallschlüssel-Nr. gemäß europäischem Abfallverzeichnis: 08 01 12 (eine endgültige Festlegung muss in Abstimmung mit dem regionalen Entsorger erfolgen).

Haltbarkeit im verschlossenen Originalgebinde: 2 Jahre

Sicherheitshinweise

Nicht in das Grundwasser, in Gewässer oder in die Kanalisation gelangen lassen (WGK 1).

Besondere Hinweise

Alle Farbtöne der UHB-Beize sind zur Erzielung von Zwischentönen untereinander mischbar. Aufhellung mit UHB farblos.

Prüfnormen

Dieses Produkt erfüllt die Richtlinie VdL-RL 02 „Holzlack-systeme“.

Bestellhinweise

Artikel-Nr.:	
UHB Universal-Holzbeize	2300.(Farbton-Nr.)
CLOU Entharzer 499	499.00000

Zur Farbton-Auswahl stehen 17 Standardtöne gemäß Musterkarte sowie zahlreiche Sonderfarbtöne zur Verfügung. Es können auch Farbtöne nach Mustervorlagen farbmetrisch vermessen und nachgestellt werden.

VERARBEITUNG

Vorbehandlung:

Holzoberfläche nach dem üblichen Wässern und Trocknen mit Körnung 120–150 schleifen und sorgfältig entstauben. Zur Vermeidung von einem fleckigen Beizbild, Leimrückstände und harzhaltige Stellen mit Entharzer 499 restlos entfernen.

Verarbeitung / Applikation

(Objekttemperatur > 15 °C, Holzfeuchte 8–12 %)

Vor Gebrauch und während längerer Anwendung die Beize gründlich aufschütteln bzw. in Bewegung halten, um Farbtondifferenzen zu vermeiden.

Spritzapplikation

Entweder die UHB-Beize gleichmäßig satt in Längsrichtung spritzen und nach kurzer Einwirkzeit mit dem Vertreiberpinsel egalisieren oder die Beize so trocken spritzen, dass die Fläche gleichmäßig feucht ist, aber nicht mehr vertrieben werden muss.

Streichauftrag (für kleinere Flächen)

UHB-Beize mit einem flachen Beizpinsel in Längs-, Quer- und nochmals in Längsrichtung auftragen. Nach kurzer Einwirkzeit die überschüssige Beize mit einem sauberen, trockenen Vertreiberpinsel egalisieren, um unterschiedliche Saugfähigkeiten des Holzes auszugleichen.

Optimale Trocknungsbedingungen

(bei 20 °C und 50 % relative Luftfeuchte)

Die Beize ist nach einer Trocknungszeit von 6 Stunden durchgetrocknet. Luftfeuchtigkeit und niedrige Temperaturen beeinträchtigen die Trocknung. Durch Luftzirkulation (0,5–1,5 m/min.) und Temperaturerhöhung kann die Trocknung verkürzt werden.

Überzug

UHB-Beize ist mit allen CLOU Holzlacken überlackierbar. Wasserbasislacke und CLOU Holzöle können auch im Streichverfahren aufgetragen werden, ohne dass die Färbemittel ausschwemmen. Die entsprechenden CLOU-Datenblätter sind zu beachten.

Bei Verwendung von CLOUCRYL 2012 mit UV-Absorberzusatz 4471 wird ein Vergilben des Holzes wirksam verzögert.

Besondere Hinweise

Stets probebeizen und lackieren. Holz ist ein natürlich gewachsener Werkstoff. Dadurch können sich Beiztonabweichungen ergeben. Naturbedingte Abweichungen sind kein Reklamationsgrund.

Werden für eine Beizarbeit mehrere Einzelgebände verwendet, den Inhalt aller Gebände in einem metallfreien Behälter zusammenschütten und durchmischen.

Helle oder graue Farbtöne werden nur auf hellen Hölzern wie z. B. Esche erzielt.

Der Beizfarbton ist abhängig vom Holzschliff, Auftragsverfahren, Auftragsmenge und Überzugsmaterial.

Keine Beizreste in das Originalgebände zurück schütten.

Technische Information

Stand März 2017

Diese Informationen sollen und können nur unverbindlich beraten. Sie basieren auf unseren Versuchsreihen und Erfahrungen. Da wir die Anwendung und Verarbeitung vor Ort nicht beeinflussen können, ist eine Haftung aus dem Inhalt dieses Merkblatts nicht abzuleiten. Die Verfahrensangaben müssen eigenverantwortlich den vorherrschenden Arbeitsbedingungen angepasst werden und die Eignung der Produkte für den beabsichtigten Verwendungszweck ist ggf. durch

eine Probeverarbeitung zu prüfen. Unsere Produkte sind für professionelle Verarbeiter hergestellt, die über ein fundiertes Wissen bzgl. der Verarbeitung von Lacken, Lasuren und Beizen verfügen. Bei Unsicherheiten beraten unsere Anwendungs- und Labortechniker nach bestem Wissen. Diese Beratungen sind, sofern sie nicht schriftlich bestätigt wurden, unverbindlich. Wir gewährleisten selbstverständlich die Qualität unserer Produkte. Es gelten unsere allgemeinen Geschäfts- und Lieferbedingungen. Die jeweils neueste Version unserer Technischen Merkblätter finden Sie im Internet unter www.clou.de.

UHB Universal-Holzbeize



2522



2523



2524



2525



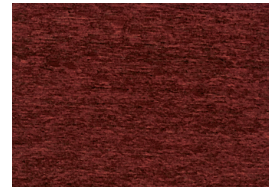
2526



2527



2528



2529



2530



2531



2532



2534



2535



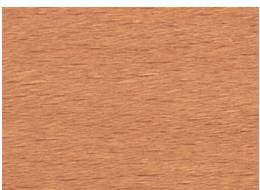
2536



2537



2538

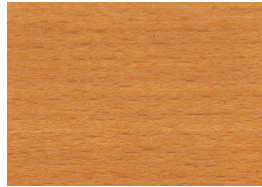


2585

UHB Universal-Holzbeize Edition kf



252201



252202



252206



252208



252209



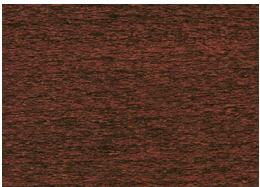
252210



252211



252212



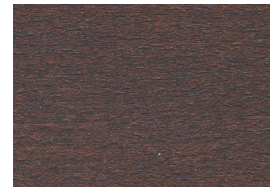
252213



252216



252217



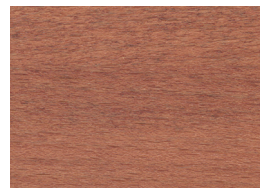
252219



252251



252252



252253



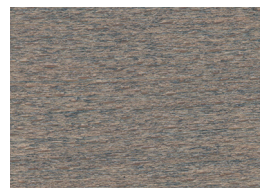
252254



252255



252256



252257



252258